



TILSKOTT TIL SPESIELLE MILJØTILTAK I JORDBRUKET

SMIL- ordningen

01.03.2021



Ordningen og krav



- ▶ Formålet å fremme natur- og kulturminneverdiene i jordbrukets kulturlandskap og redusere forurensningen fra jordbruket, utover det som kan forventes gjennom vanlig jordbruksdrift.
- ▶ Tiltaket må gjennomføres på en landbrukseiendom
- ▶ Hvem kan søke:
 - ▶ Den som eier eller leier en landbrukseiendom der det foregår tilskuddsberettiget jordbruksproduksjon, kan søke tilskudd. Den som leier må ha godkjenning fra eier.
 - ▶ Privatpersoner og foretak kan søke om tilskudd.
 - ▶ Hvis du som søker ikke selv eier eiendommen tiltaket skal gjennomføres på, må du ha skriftlig tillatelse fra grunneier og eventuelle berørte rettighetsinnehavere.
- ▶ Tiltaket kan være enkeltstående eller fellestiltak som berører flere aktører og/eller eiendommer.
 - ▶ Ved fellestiltak, eller planleggings- og tilretteleggingsprosjekter.
 - ▶ En ansvarlig og skriftlig fullmakt fra de andre.



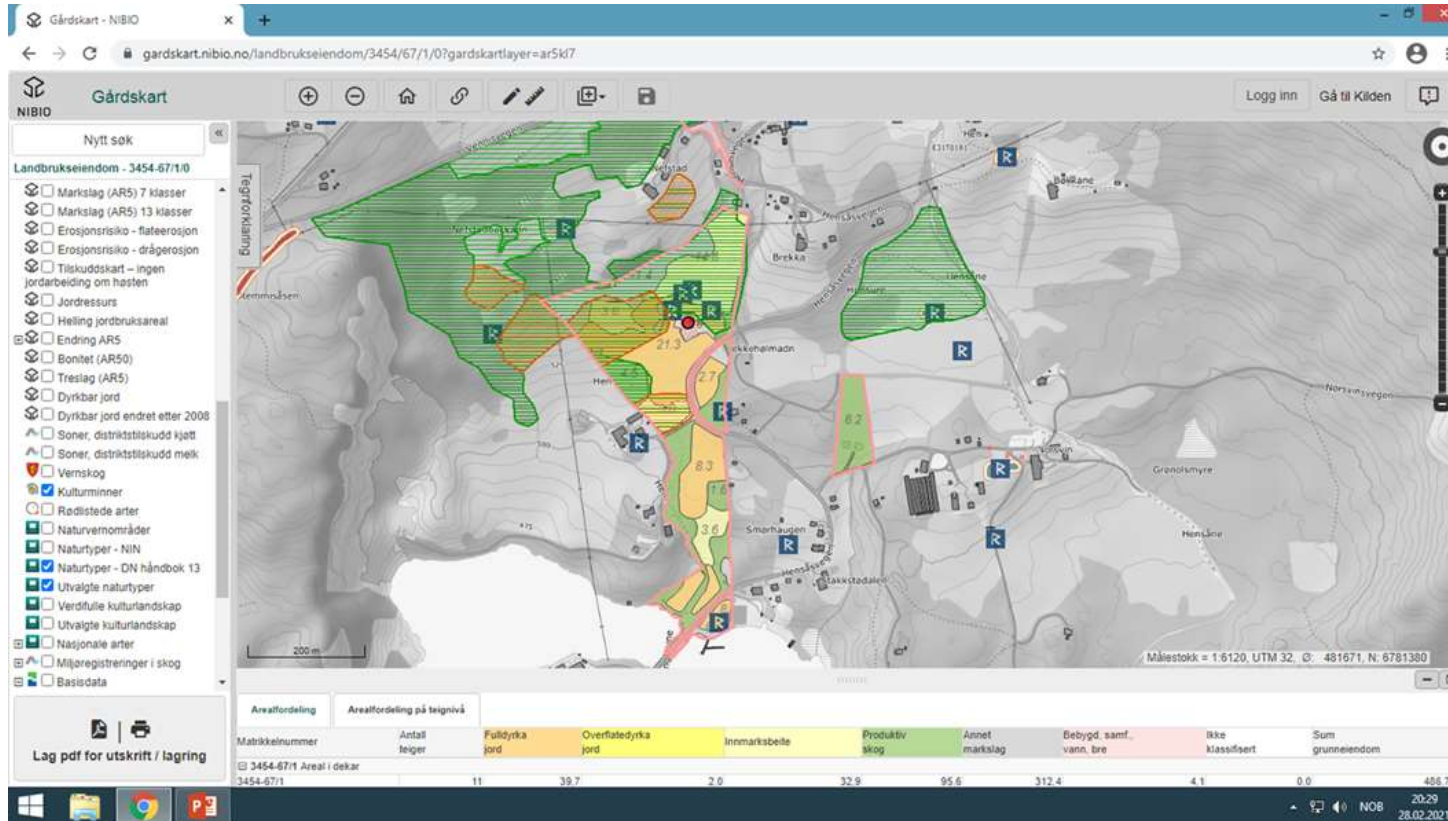
Krav forset..



- Tiltak skal ikke være påbegynt eller slutført.
- Kontakt entrepenør el. Byggningsvernråd giver ved restaurering av bygninger
- Søknadsfrist: ulikt frå kommune til kommune
- Miljøkrav – dokumentasjon til søknaden, evt være tilgjengelig ved kontroll
 - Gjødslingsplan
 - Plantevernjournal
- Foretaket skal ha kart over all jordbruksareal som foretaket disponerer med alle miljøverdier (kulturminner, biologisk mangfold)



Gardskart:



Lokale tiltaksstrategier:



- Prosjektene og tiltakene prioriteres ut fra lokale målsettinger og strategier, som er utarbeidet i dialog med Statsforvalteren og næringsorganisasjonene i jordbruket lokalt. J.f §1 Formål i Forskrift om tilskudd til spesielle miljøtiltak i jordbruket
- Ein 4 årig planer
- Inneholder målsetninger og tiltak som blir prioritert
- Tilskuddsnivået. Generelt 50 % enkelt tiltak
- Vilkår –
 - Prioriteringsrekkefølge
 - Del og sluttutbetaling
 - Arbeidsfrist
 - kontroll



Hva kan ein søke på:



► Redusere forurensing

- Til tiltak som reduserer tap eller risiko for tap av næringsstoffer, partikler og andre forurensende utslipp til jord
 - avrenning til vann eller utslipp til luft fra jordbruksarealer
 - utbedring av hydrotekniske anlegg (eldre lukkingsanlegg med mer)
 - andre tiltak for å redusere forurensingen (fangdammer)
 - Plantereverntiltak (eks biobed ved påfylingsplasser.



► Ivareta natur- og kulturminner i jordbrukets kulturlandskap



- rydding og istandsetting av gjengrodd slåttemark
- fjerning av fremmede skadelige arter og tiltak for å ivareta pollinerende insekt.
- Ta vare på trua naturtyper
- Ivaretar kulturminner, kulturmiljøer og viderefører kulturarv (kunnskap, tradisjoner og teknikker).
- istandsetting av verneverdige bygninger eller sikring av andre kulturminner
- ivaretar mulighet for opplevelser, friluftsliv og et variert landskapsbilde.
- tilrettelegging for ferdsel og tiltak for å ivareta gammel kulturmark.





► **Miljøtiltak utover vanlig jordbruksdrift**

Til miljøtiltak som innebærer en ekstra innsats og som det er forbundet særlige kostnader med.

- være omlegging til, eller videreføring av, en driftsform som er egnet til å ivareta spesielle miljøverdier.
 - Dvs lovpålagte miljøkrav som regnes som en del av den ordinære jordbruksdriften, og skal ikke prioriteres for SMIL-tilskudd.
 - Alminnelig jordarbeiding knyttet til eksisterende drift, vil i hovedsak ikke være berettiget SMIL-tilskudd.

► **Planleggings- og tilretteleggingsprosjekt**

organisering og tilrettelegging for å gjennomføre konkrete miljøtiltak.

- å legge forholdene til rette for større helhetlige miljøprosjekter over større områder, for eksempel knyttet til et vassdrag eller ei grend.
- skal lede fram til gode og konkrete kulturlandskaps- og forurensningstiltak.



Prosentsetser:

- ▶ Vil vera ulike frå kommune til kommune ut fra de kommunale tiltakstrategi.
 - ▶ Rydding av gammel kulturmark og slåttemark: inntil 50% av kostnaden
 - ▶ restaurering verneverdige bygningar: inntil 50%
 - ▶ rydding av gamle ferdselsårer: inntil 50%
 - ▶ kartlegging av biologisk mangfold: inntil 70%
 - ▶ Planlegging og tilretteleggingsprosjekter inntil 70%



Elektronisk søknadskjema



- Beregn god tid til ferdigstille søknaden innen fristen.
- Søke i Altinn
- Hva skal gjøres
- beskrivelse av området og tilstanden til bygningen/arealet
- beskrivelse av omfang av og formål med tiltaket
- hvordan tiltaket skal gjennomføres (arbeidsmetoder, materialer etc.)
- hvem som skal utføre tiltaket og framdriftsplan
- begrunnelse av hvordan dette tiltaket vil fremme natur- og kulturminneverdiene i jordbrukets kulturlandskap og/eller redusere forurensingen



Skjema forts..



► **Kostnadsoverslag**

- overslaget av totale kostnadene, beløp uten mva. hvis tiltaket er fradragsberettiget mva.
- materialkostnader, kjøp av tjenester og arbeid, eige arbeid (egeninnsats kr 350 for mann og 800 kr for traktor)
- Ved restaurering av bygninger få et detaljert pristilbud fra eks håndverker/entreprenør

► **Finansieringsplan** (hvordan tiltaket er tenkt å finansiert)

- Søknadsbeløp med %-sats
- egenandel, egenkapital eller (ved egeninnsats, oppgi sats/timer)
- annen finansiering til dette tiltaket (for eksempel fra tilskudd til drenering, organisert beitebruk, Kulturminnefondet, Sparebankstiftelsen, kulturminneforvaltningens- eller naturforvaltningens virkemidler el.)



Relevante vedlegg lastes inn.



- ▶ Kart hvor tiltak skal utføres
- ▶ detaljerte pristilbud (håndverker eller entreprenør)
- ▶ bilder til arealet/bygningen/objekter før tiltaket settes i gang
- ▶ arbeidstegninger som beskriver materialer og metoder
- ▶ skriftlig godkjenning fra grunneier dersom du selv ikke er eier
- ▶ skriftlig avtale om gjennomføring av fellestiltak med flere andre aktører, berørte naboer
- ▶ gjødslingsplan der dette er pålagt
- ▶ plantevernjournal der dette er pålagt
- ▶ uttalelser fra fagfolk som anbefaler tiltaket
- ▶ skjøtelsesplaner og tilstandsregistreringer
- ▶ bekreftelse fra andre finansieringskilder



<https://www.altinn.no/skjemaoversikt/landbruksdirektoratet/tilskudd-til-spesielle-miljotiltak-i-jordbruket-smil/>



altinn innboks alle skjema profil

Søk etter innhold

Skjemaoversikt / Tilskudd til spesielle miljøtiltak i jordbruket (SMIL)

Tilskudd til spesielle miljøtiltak i jordbruket (SMIL)

Fra Landbruksdirektoratet

Tilskudd til spesielle miljøtiltak i jordbruket (SMIL) handler om å gjennomføre miljøtiltak utover det som forventes av vanlig jordbruksdrift. Formålet med SMIL, er å fremme natur- og kulturmiljøverdiene i jordbrukets kulturlandskap og redusere forurensningen fra jordbruket.

[Landbruksdirektoratets personerklæring](#)

[Start tjeneste](#)

Om denne tjenesten

- Når skal skjemaet brukes?
- Hvem skal bruke skjemaet?
- Krav til innsender



Behandling/utbetaling



- ▶ Kommunen behandler søknaden og fatter vedtak. Mangelfulle søknader kan avvises.
- ▶ Får svar/vedtak via Altinn
- ▶ Arbeidsfrist 3 år kan forlenges inntil to år. (Skriftlig søknad)
- ▶ Søker sender inn del- og sluttutbetalingsanmodning elektronisk digitalt via Altinn. [Mal for rapporteringsskjema for tilskudd til engangs/- investeringstiltak](#)
 - ▶ Be om delutbetaling 75 % eller % andel av utført arbeid
 - ▶ Ferdigbefaring av kommunen før sluttutbetaling
 - ▶ Sluttgodkjenning med sluttrapport og sluttregnskap.



TAKK FOR MEG OG
LYKKE TIL MED SØKNADSKRIVINGEN

