

Bergverkshistorie i Norge og i rørosregionen fra tidlig nytid



Erik Roll – kulturhistorisk avdeling Rørosmuseet

- *«Utvinning av metallholdige mineraler – malmer – utviklet seg i landene øst for Middelhavet og til Iran omtrent 4500 f. Kr»*

- *«I Europa kom bronse i bruk fra ca. 2000 f. Kr»*



Bronse-, jern- og middelalder



- **Bronsealder 1700 – 500 f. Kr:** ikke påvist kobberproduksjon i Norge.
- **Jernalder 500 f. Kr – 1000 e. Kr:** eldste spor i Norge etter utvinning av jern ca 300 f. Kr. Registrert 2500 anlegg bare i Sør-Norge fra jern- og middelalder.
- **Middelalderen 1000 – 1500 e. Kr:** Bryting av bergmalm til jernfremstilling mer vanlig enn myrmalm.
 - Eldste kilde om gruvedrift nevner Akersberg sølvgruve ca 1170
 - Eldste omtale av kobbergruve: Fron i Gudbrandsdalen 1342
 - Meråker: funn av slagg og kull fra kobberutvinning datert til ca 1350
 - Kobberverk i Sandsvær på 1400-tallet

Tidlig nytid 1536-1814

- Norge i union med Danmark 1380-1814
- 1536: Kong Christian 3. til makta
- Norsk riksstyre opphevet og all suverenitet overført til Danmark. Norge ble «dansk landskap».



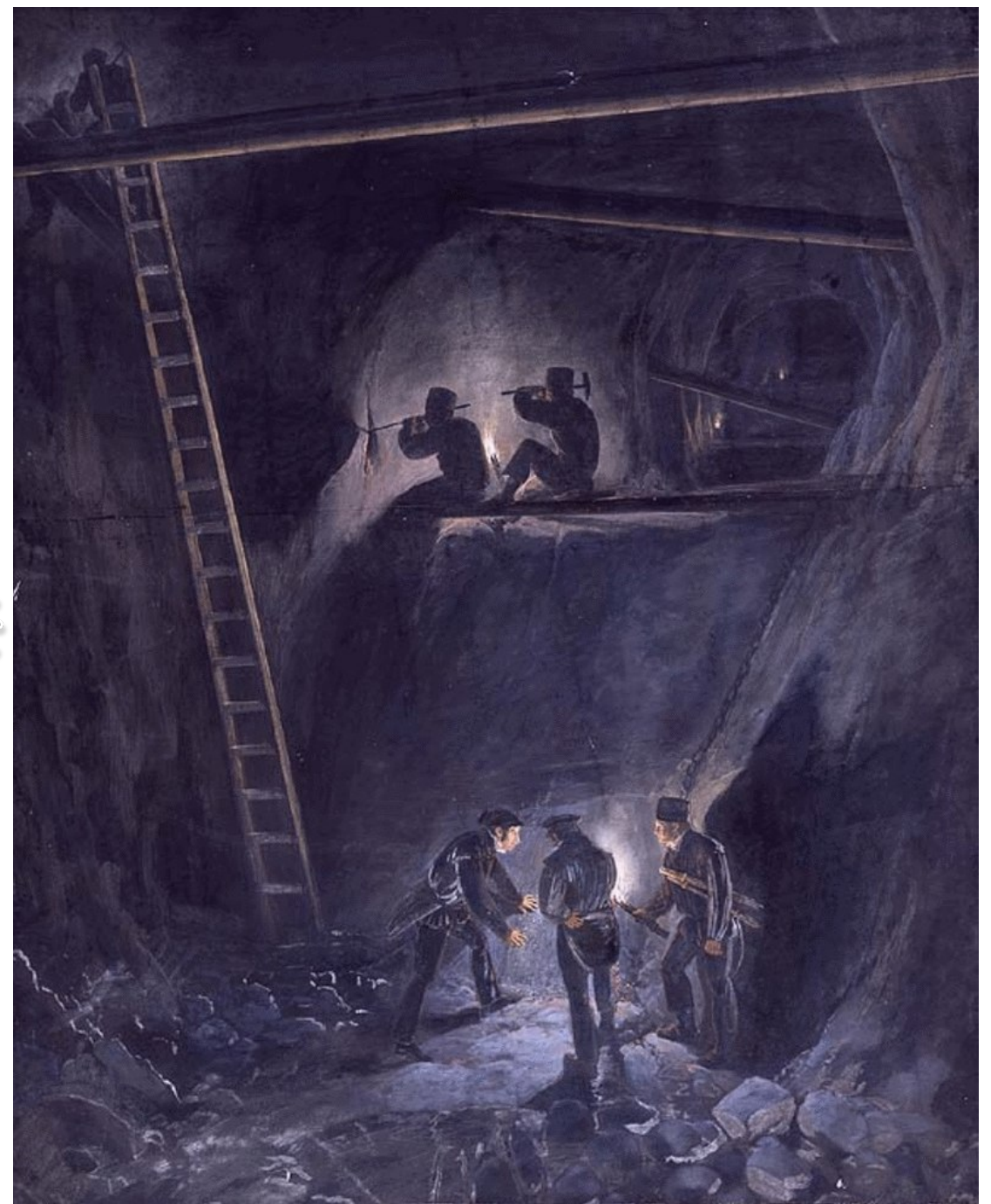
• Merkantilismen



- Dominerende økonomisk politikk i Europa fra ca 1550 til sent på 1700-tallet
- Edle metaller uttrykk for landets rikdom og makt. Sikreste middel: overskudd på handelsbalansen.
- Monopol og privilegier til enkelte selskaper.
- Dessuten: billige råvarer og utenlandske markeder gjennom å skaffe kolonier.



- Christian 3. var opprinnelig tysk fyrste: kontakter som var aktiv i bergverk
- Tyske bergmenn, metallurger og andre eksperter ble rekruttert til Norge for å undersøke gamle gruver og lete etter malmforekomster.
- Stillstand 1550-1600 på grunn av vanskeligheter.



Fra Kongens gruve på Kongsberg, tegning av Johannes Flintoe

Christian 4. fra 1596



Sikring av arbeidsvilkår

- Kongen og staten sikret de nye bergverkene gode vilkår med tildeling av privilegier:
 - Rett til malm, vannkraft, skog og arbeidskraft mot betaling
 - Innenfor en Circumferens, en sirkel på ca 45 km radius.
- Kongen og hadde overhøyet over, dvs rett til, alle malmforekomster.

- Flere bergverk i drift på 1600-tallet
 - Kongsberg Sølvverk 1623
 - Ytterøen kobberverk 1636
 - Selsverket 1642
 - Røros kobberverk 1644
 - Løkken verk 1652

Kvikne Kobberverk ca. 1631
– det første betydelige
kobberverket



Lorentz Lossius 1589-1654

Tysk bergmann, ansatt på
Kvikne 1635-1642

Drev skjerping i rørosområdet



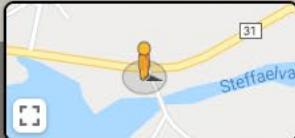
Hans Olsen Aasen

Fra Tännnes i Herjedalen

Ryddet flere gårder i
rørosområdet – den siste på
Hitteråsen, Aasengården



Fv31
Trøndelag
Google
Street View



Google

Navigation controls including a compass, zoom in (+) and zoom out (-) buttons, a Street View pegman icon, and a bottom status bar with navigation arrows and a home button.



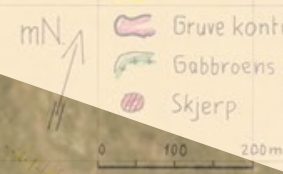
Foto: Rolf Opdal

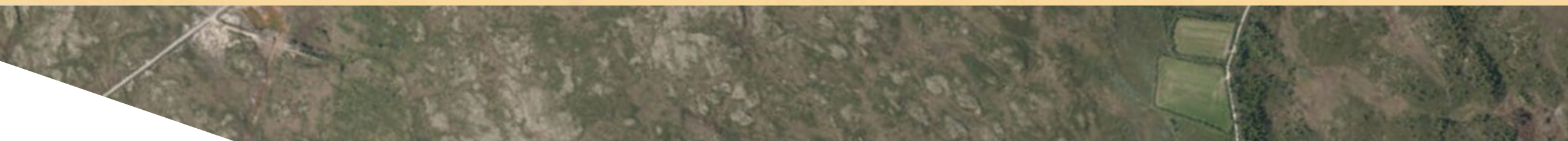
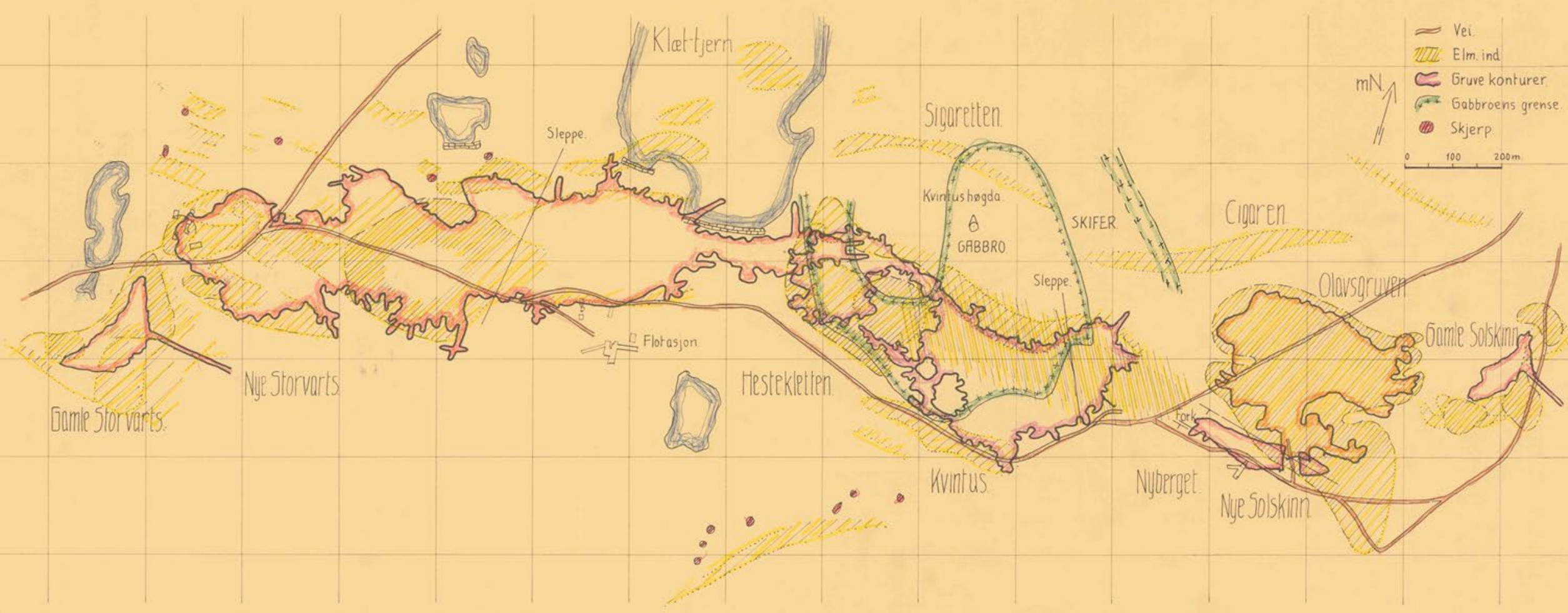
Storwartz





- Vei.
- Elm. ind.
- Gruve konturer.
- Gabbroens grense.
- Skjerp.







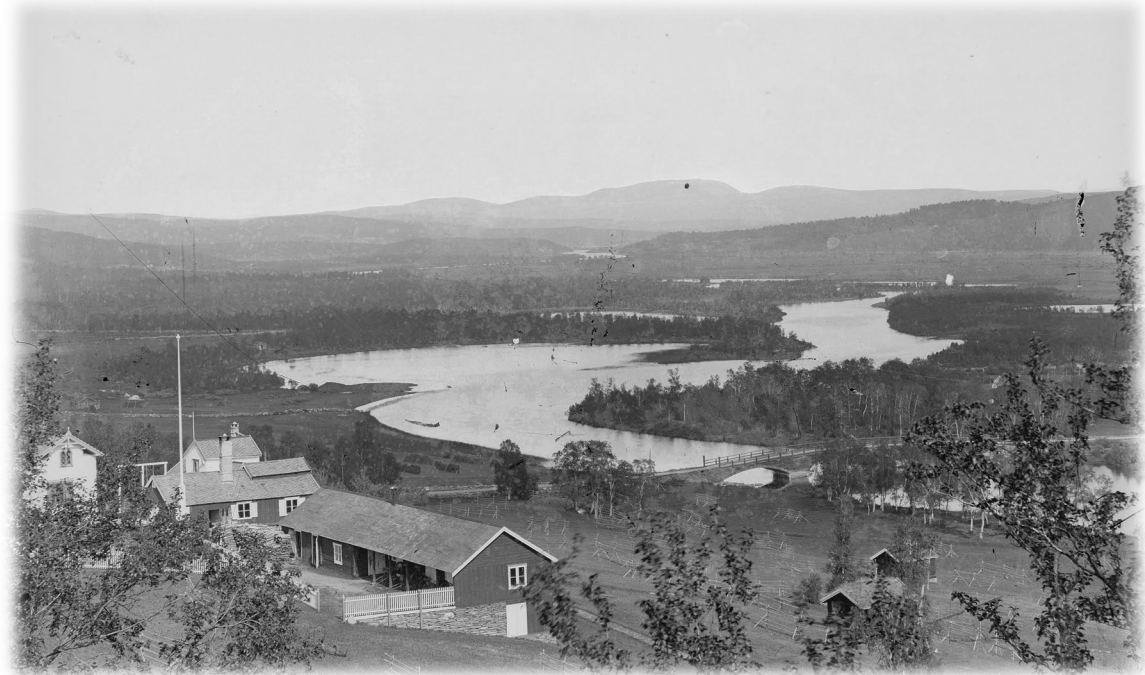
Kobberverkets organisering



I rørosområdet før verket:

- Samene med sine tamreinflokker og sekssåtte gårder
- noe seterdrift og utmarkslåtter for nabobygdene i Ålen i nord og Os i sør

Området kunne betraktes som et "ubrukt" område, som kongen hadde overhøyet over.



- **Privilegiebrevet**

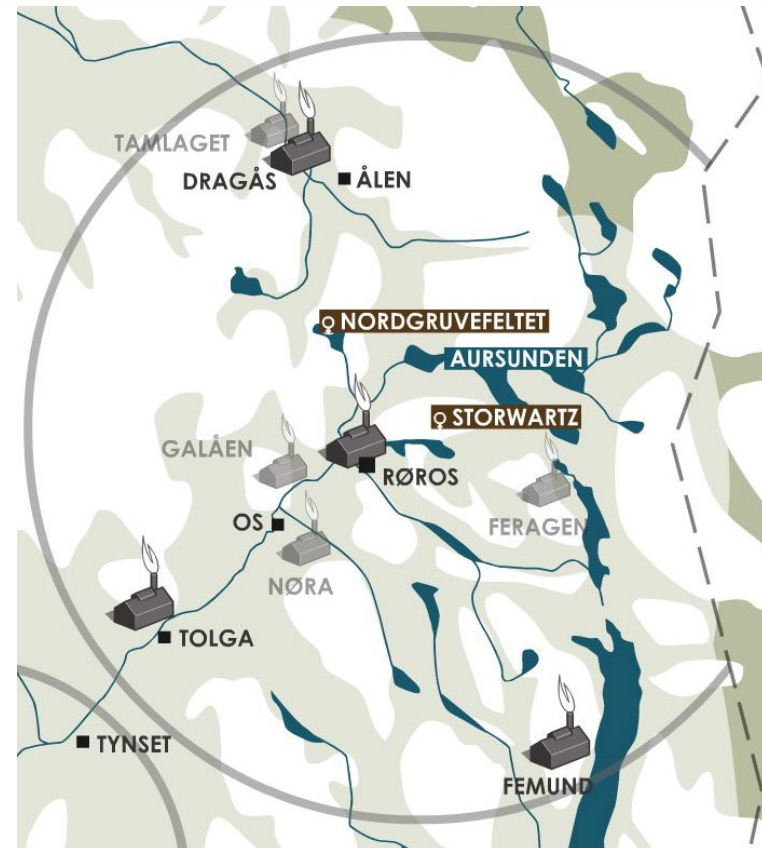
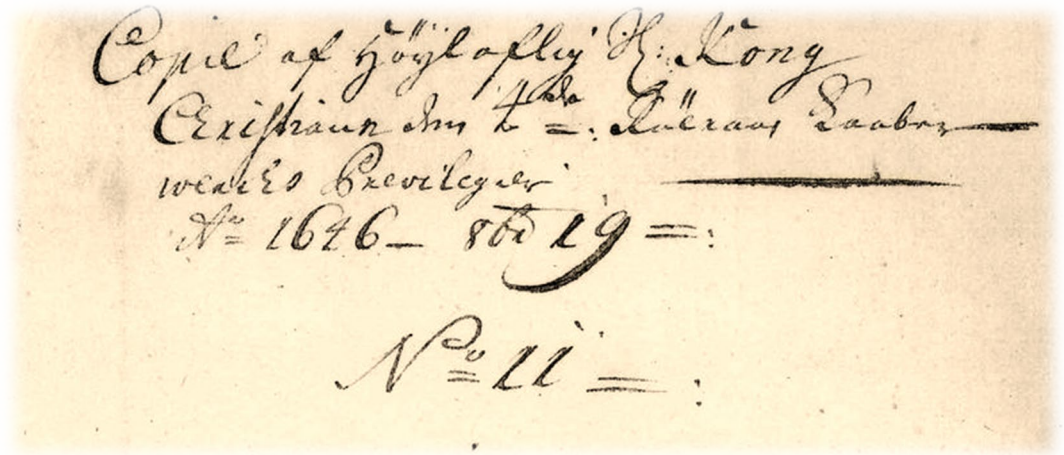
- Kongen stilte området til rådighet for verket gjennom et privilegiebrev til eierne, de såkalte participantene i 1646. Privilegier=rettigheter.

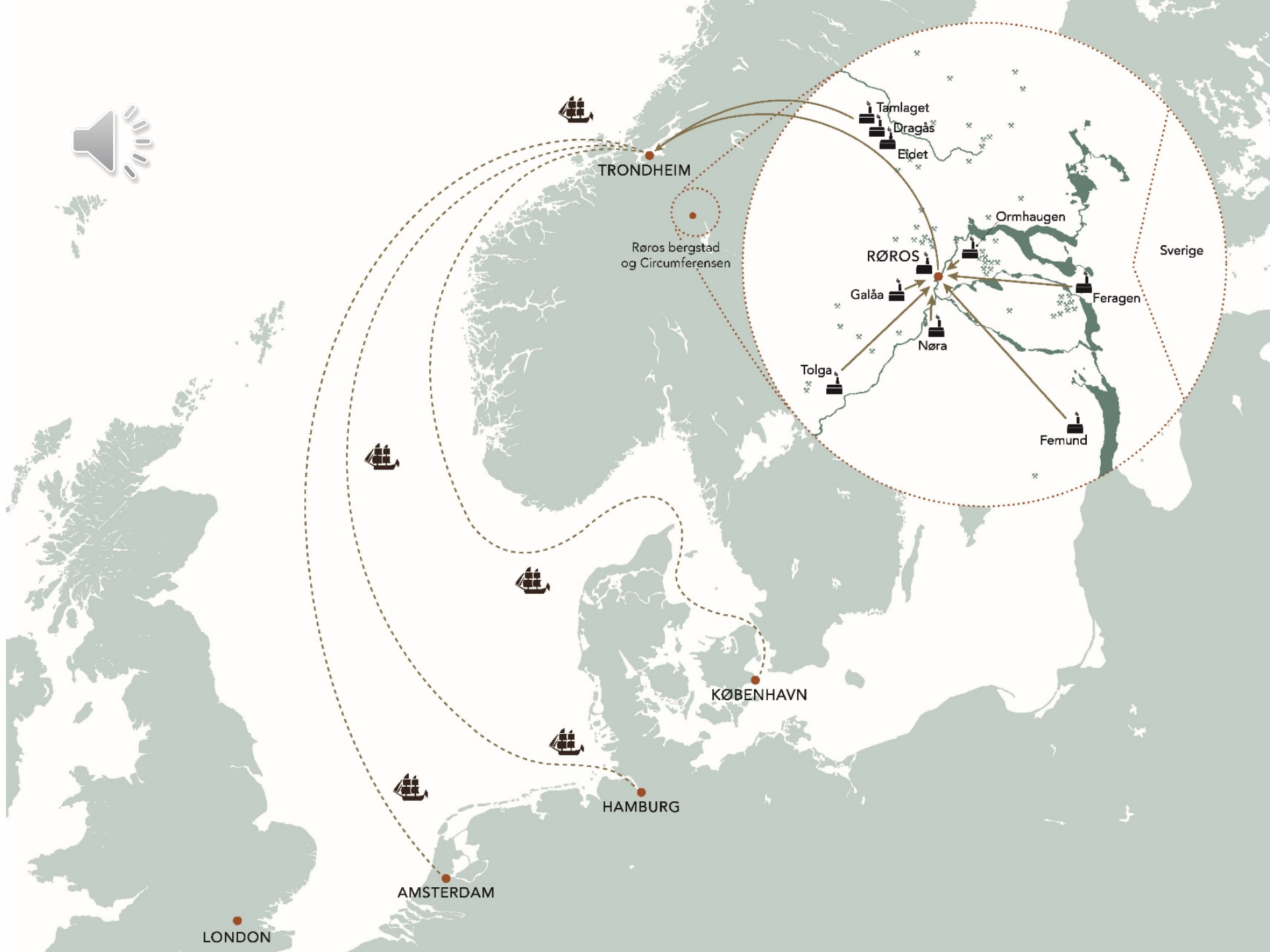
- **Circumferens**

- Sirkel på 45 km radius hvor verket hadde sine privilegier.

- **Partisipantskap**

- Partisipantene fikk utdelt det produserte kobberet i forhold til sine parter. Betalte for drifta i forhold til sine parter.
- Kjøpmannsfamilier i Trondheim





LONDON

AMSTERDAM

HAMBURG

KØBENHAVN

TRONDHEIM

RØROS

Sverige

Røros bergstad
og Circumferensen

Tamlaget

Dragås

Eltjet

Ormhaugen

Galåa

Nøra

Tolga

Feragen

Femund



Nordgruvefeltet





Chr. Sextus 1723-1768, 1882-1939





Kongens gruve 2009 (Foto: Norge i bilder)



Storbrakka

Flotasjonen
fra 1931

Gamle
mannskapsbrakke
med klokketårn

Stigerboligen

Ingeniørboligen

Kongens gruve 1960 (Foto: Norge i bilder)







E. Olsen, Trondheim



Rødalen gruve



Kongens gruve



Rødalen 1930-1945







Fjellsjøgruva



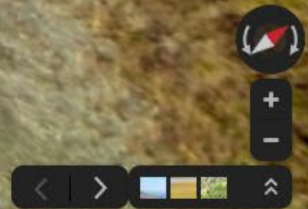
Kongens gruve





Fjellsjøgruva 1953-56

Muggruva ligger en halvtimes gåtur fra parkeringa til Ratvolden



Muggruva 1770-1919





Lergruvbakken gruve 1973-1977

Til slutt noen gruver i regionen utenfor Røros Kobberverk



Foldall gruve 1747-1968



Røstvangen gruver 1904-1921

Tverrfjellet gruver Hjerkinn 1968-1993





Killingdal gruve 1674-1986

- Takk for meg!
- Har du spørsmål? Huk tak i meg! Sånn ser jeg ut:
- erik.roll@rorosmuseet.no er epostadressa mi!

