



Magasinseminaret - Jæren/Dalane 26. - 27. oktober 2021
Hans Dybvad Olesen, pensjonert avd.dir. Jærmuseet

Stiftelseskapitalen til Jærmuseet
står på 36. året i ei blekkløe

Låve Hattaland Klepp





Åmøy magasin – store hall



Åmøy magasin – lille hall med mesanin



Fotokjøla - Vitengarden

ABM utvikling sin rapport frå 2007

Tilstandsvurdering av museumssamlinger i Rogaland står det mellom anna om Jærmuseet:

- *Starte en prosess for å utarbeide en samlingsbevaringsplan.*
- *Forebygge fukt- og vannskader.*
- *Forsøke å ordne samlingene slik at de blir lettere tilgjengelige og oversiktlige.*
- *Installere avfuktere i samlingene.*
- *Vurdere sikrings- og brannrutiner.*



Arkivmagasin - Vitengarden



Tekstilmagasin - Vitengarden



Bomberomsmagasinet - Vitenfabrikken





Figgo-magasinet - Vitenfabrikken



Tre- og metallmagasinet - Vitengarden



W

JEHA 2951

JE61997-16 01



M

NO

PQ

R





Arkivmagasinet - Vitenfabrikken



Mellom 2007 og 2015 oinnreda
Jærmuseet åtte magasinlokalar i
eigne bygg med rullereolar og anna
godt utstyr

Magasin til



store gjenstandar !?



Eit underjordisk magasin er:

Eit underjordisk magasin er:

Godt skjerma mot ytre påverknader.

Eit underjordisk magasin er:

Godt skjerma mot ytre påverknader.

Billeg å drifta.

Eit underjordisk magasin er:

Godt skjerma mot ytre påverknader.

Billeg å drifta.

Billegare å byggja enn eit magasin over bakken.

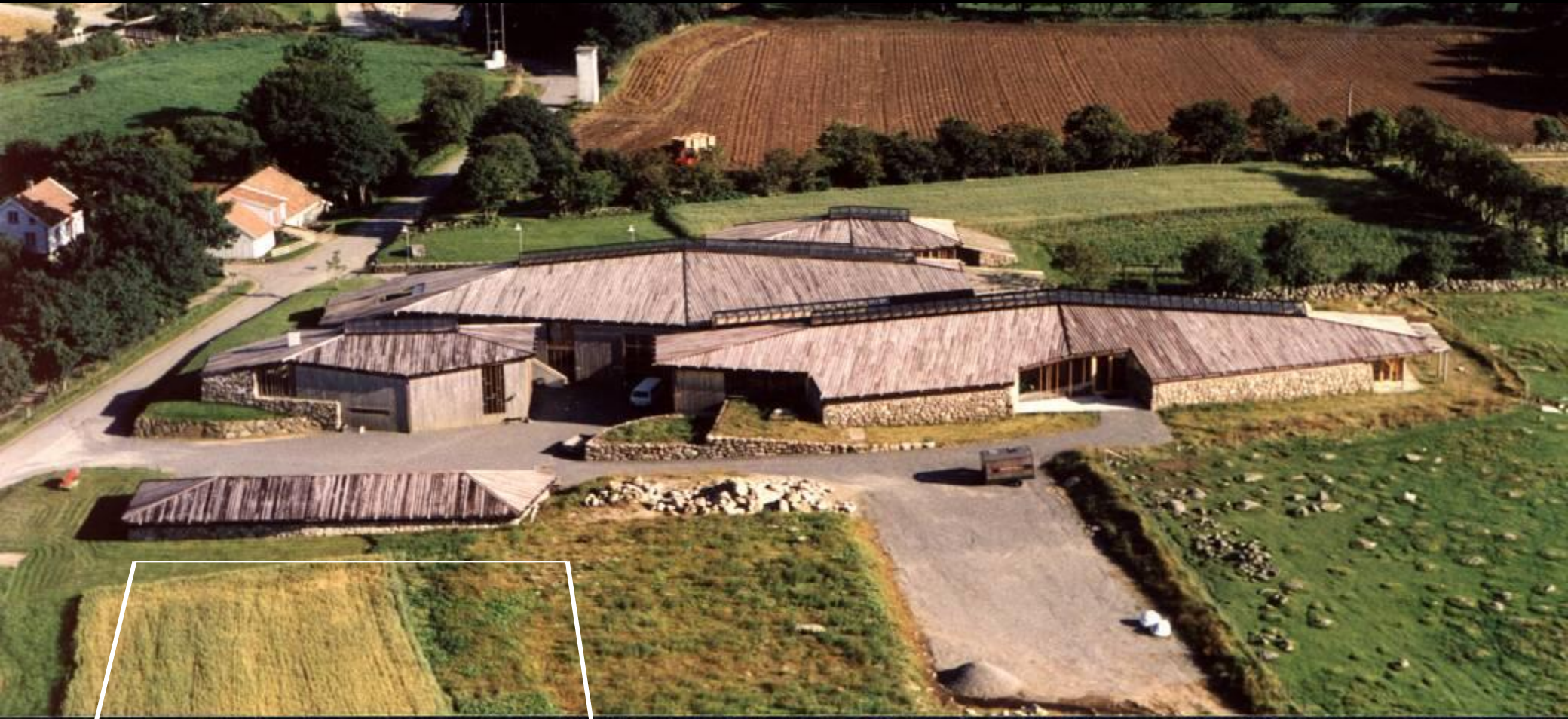
Eit underjordisk magasin er:

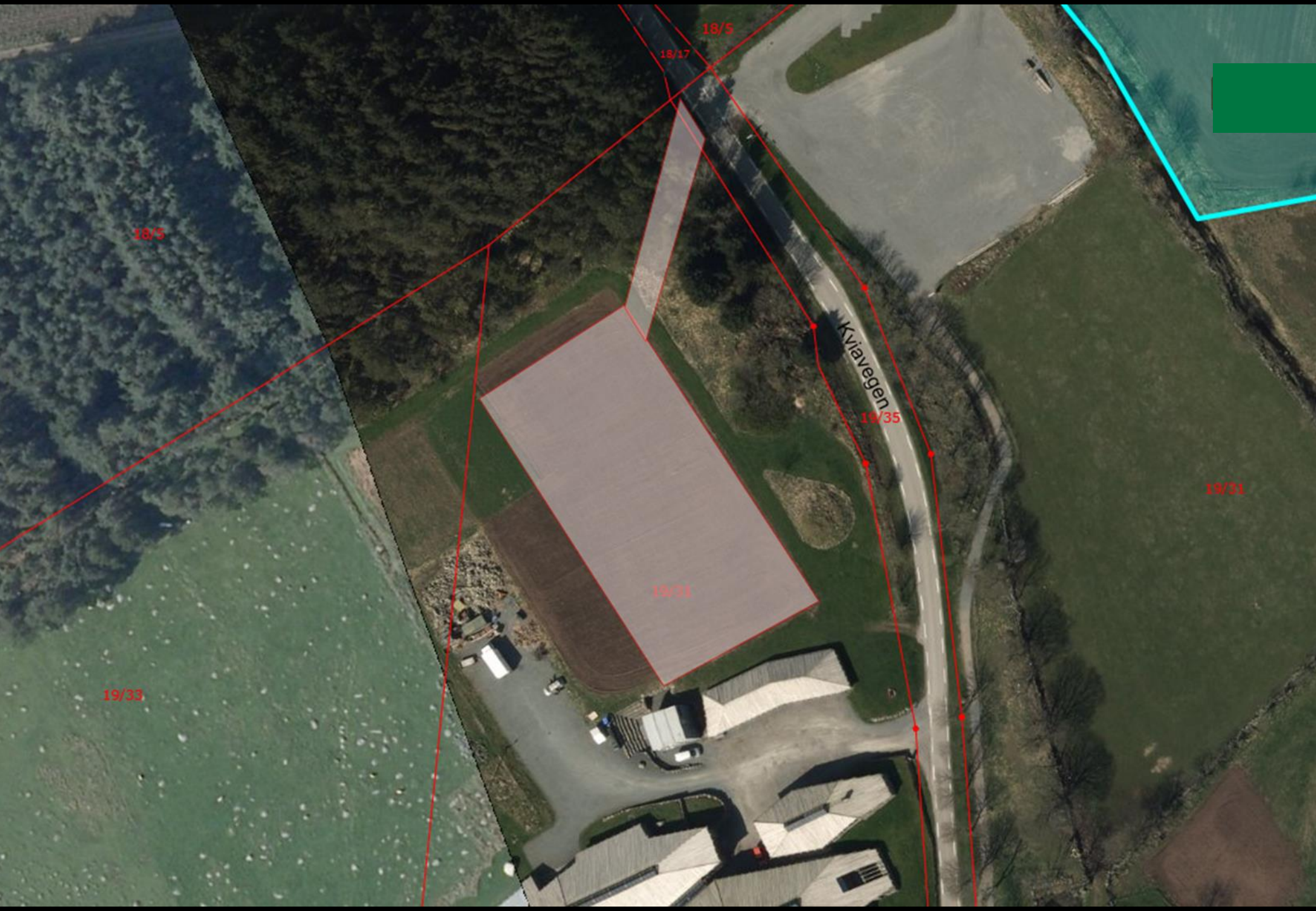
Godt skjerma mot ytre påverknader.

Billeg å drifta.

Billegare å byggja enn eit magasin over bakken.

Dessutan tek det ikkje plass og skjemmar ikkje omgjevnadene – godt jordvern





18/5

18/17

18/5

Kviavegen
19/35

19/31

19/31

19/33

Finansiering

- Tiltaksmidler frå KUD 2016 18.8 mill.
- Eigenfinansiering 7.7 mill.
- Totalt 26.5 mill.

Eit magasin på 2.200 m² med plass til:

Eit magasin på 2.200 m² med plass til:
800 m² studiemagasin for landbruksreiskap.

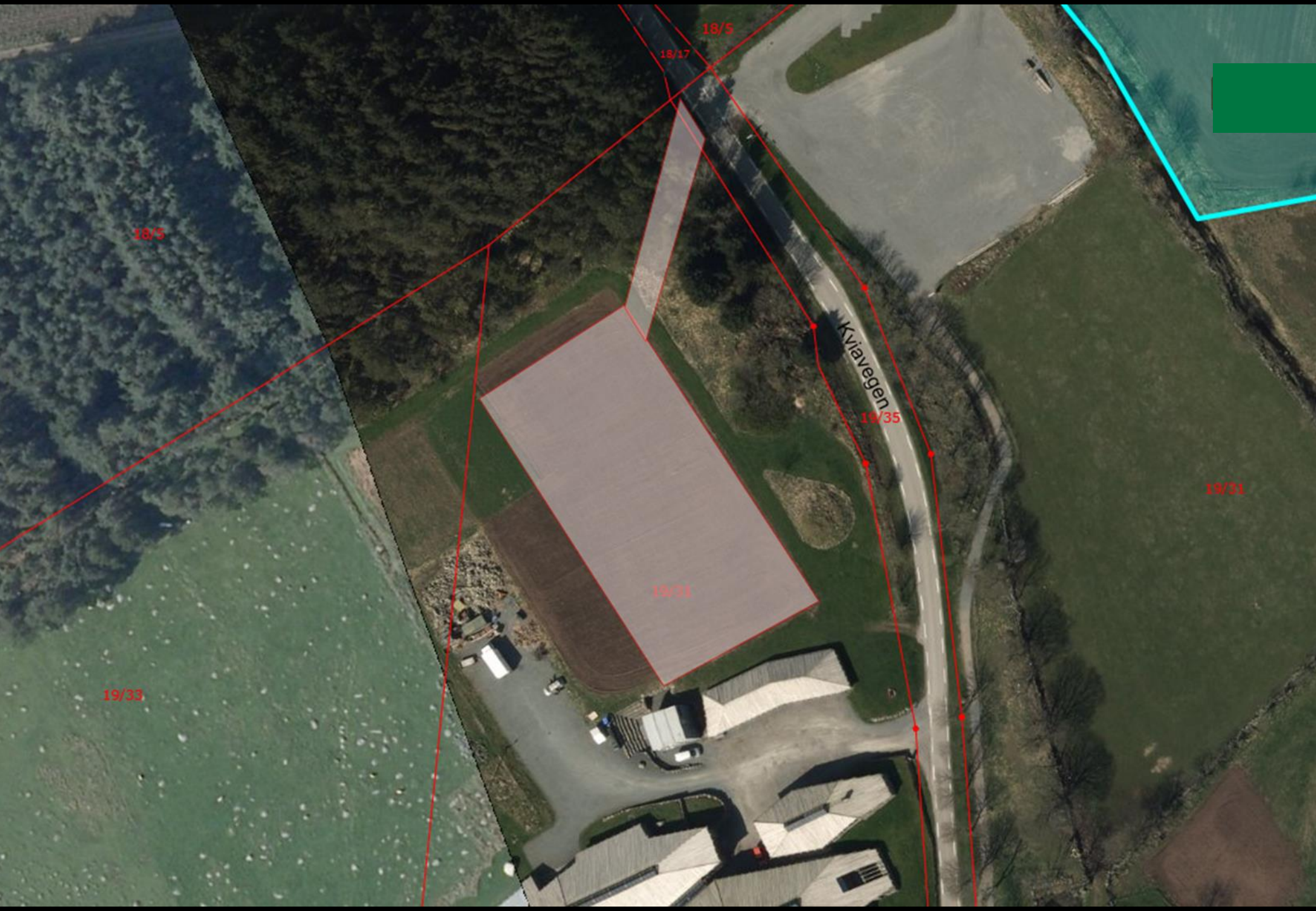
Eit magasin på 2.200 m² med plass til:
800 m² studiemagasin for landbruksreiskap.
1000 m² vanleg magasin.

Eit magasin på 2.200 m² med plass til:
800 m² studiemagasin for landbruksreiskap.
1000 m² vanleg magasin.
400 m² rom for mottak, registrering og lager.

Eit magasin på 2.200 m² med plass til:
800 m² studiemagasin for landbruksreiskap.
1000 m² vanleg magasin.
400 m² rom for mottak, registrering og lager.
Til ein pris på kr 12.000 pr kvadratmeter.

Eit magasin på 2.200 m² med plass til:
800 m² studiemagasin for landbruksreiskap.
1000 m² vanleg magasin.
400 m² rom for mottak, registrering og lager.
Til ein pris på kr 12.000 pr kvadratmeter.

*Men det er lavteknologisk: ingen oppvarming,
ingen ventilasjon og ingen sprinkling.*



18/5

18/17

18/5

Kviavegen

19/35

19/31

19/31

19/33

Kulturminnegrense

Gravhaug

Gravhaug

Byggegrupp
1 : 500

Underjordisk utstillingshall ALC Tørringerløv 1703 situasjon 3 - arbeidstegning/rvrt

X = 6506739,807 m
Y = 304538,322 m

X = 6506732,002 m
Y = 304531,840 m

X = 6506712,426 m
Y = 304565,927 m

X = 6506691,174 m
Y = 304564,075 m

X = 6506678,697 m
Y = 304565,699 m

X = 6506675,926 m
Y = 304561,380 m

X = 6506587,560 m
Y = 304549,592 m

X = 6506582,766 m
Y = 304576,721 m

AVKJØRSEL
GN +31,0

UNDERJORDISK HALL
GN +33,8

X = 6506750,130 m
Y = 304562,539 m

X = 6506740,713 m
Y = 304559,844 m

X = 6506734,613 m
Y = 304572,922 m

X = 6506722,540 m
Y = 304577,557 m

X = 6506694,507 m
Y = 304596,469 m

KULTURMINNEGRENSE
(BLÅ STREK)

ALC

ARBEIDSTEGNING

Prosjekt		Underjordisk hall	
Dato	10.08.2017	Opparbeidet av	JR
Skala	1:500	Prosjekt nr.	AML
Blad nr.	710	Blad nr.	1703
		0	

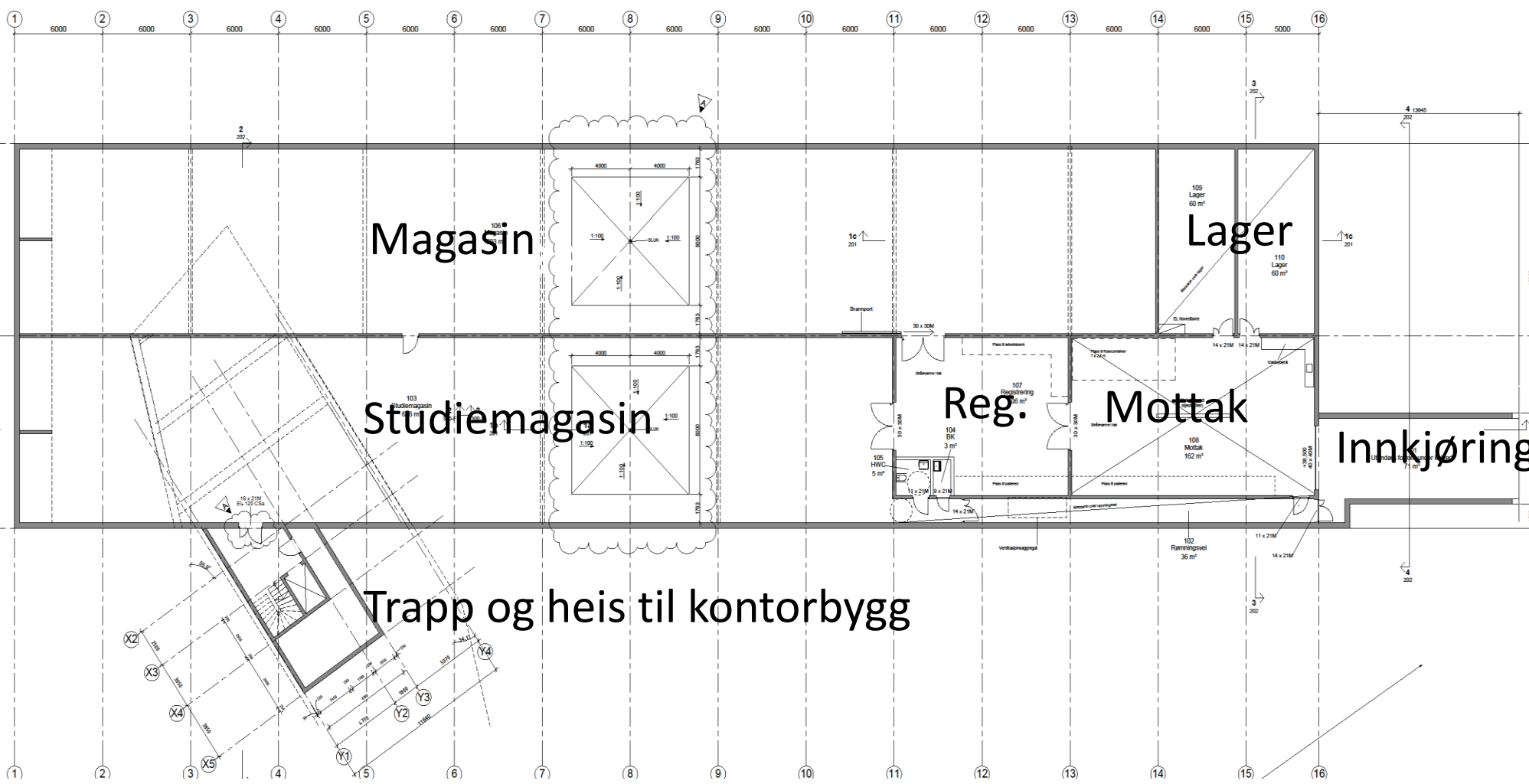
Opparbeidet av
Jærmuseet

Byggegrupp

Byggeteknikk
4331, Byggestasjon
TE 5176 82 40

Dato	10.08.2017	Blad nr.	710
Opparbeidet av	JR	Prosjekt nr.	AML
Skala	1:500	Blad nr.	1703

REDSKAPSHUS



Magasin

Studiemagasin

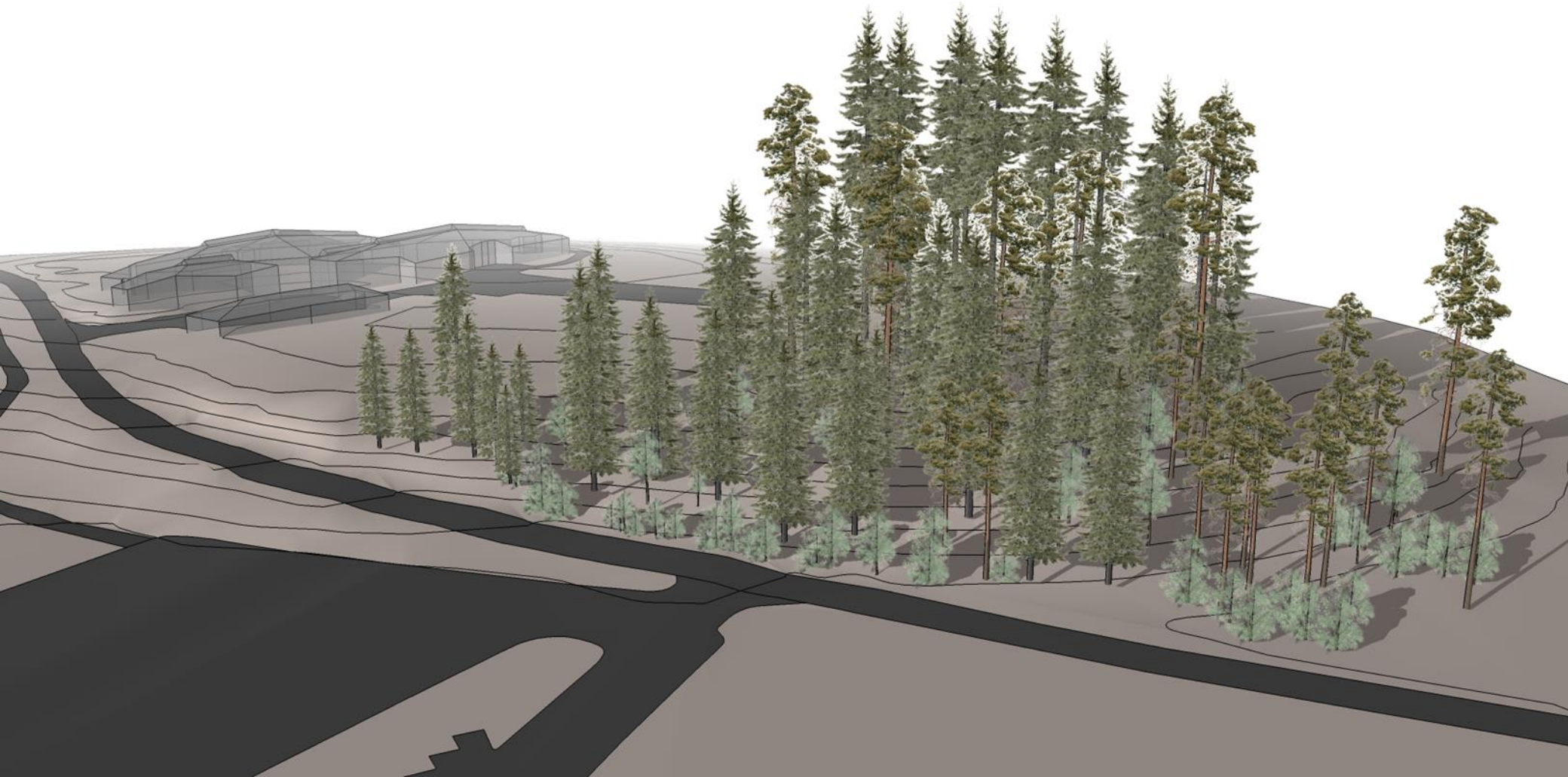
Trapp og heis til kontorbygg

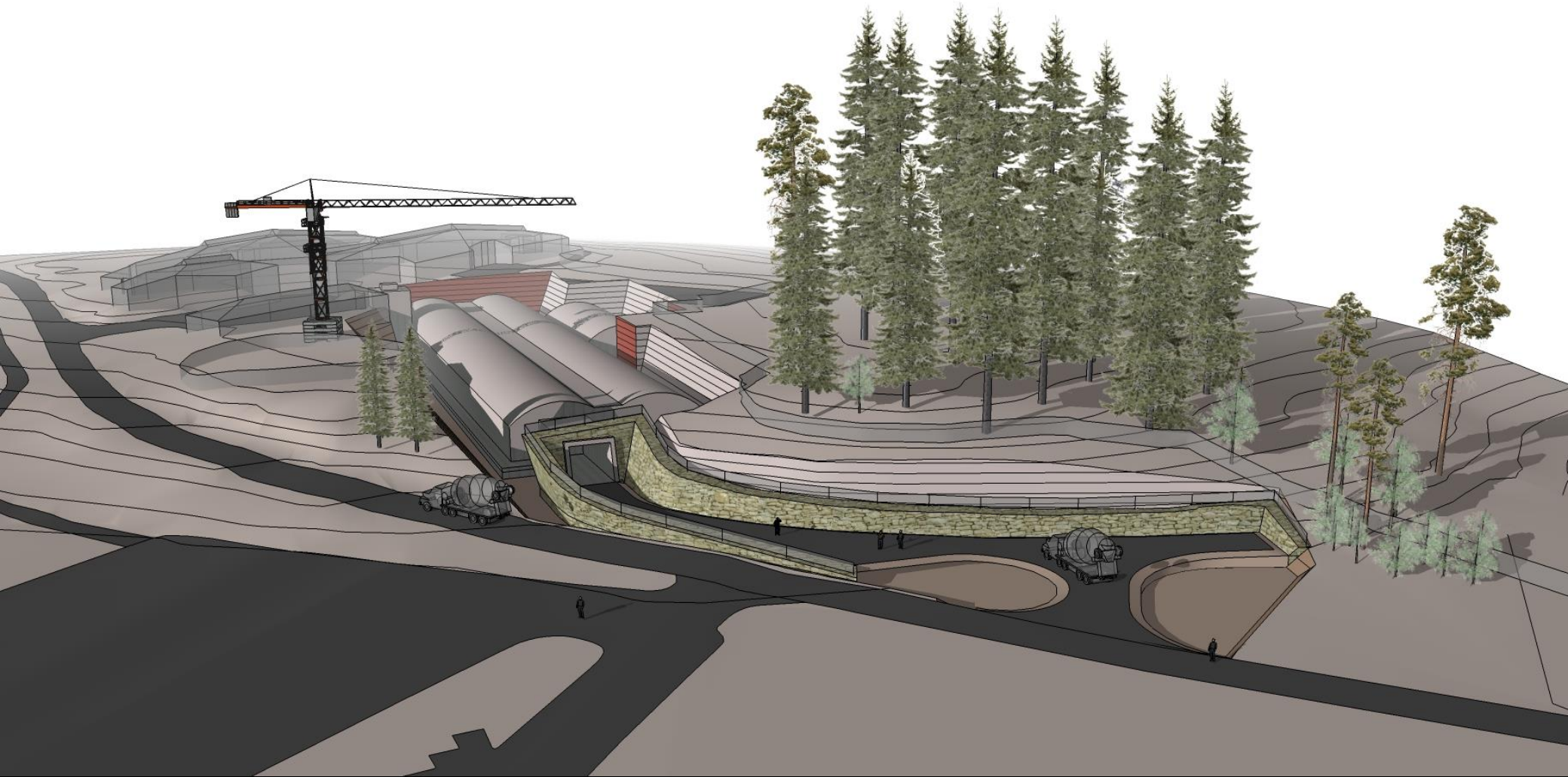
Reg.

Mottak

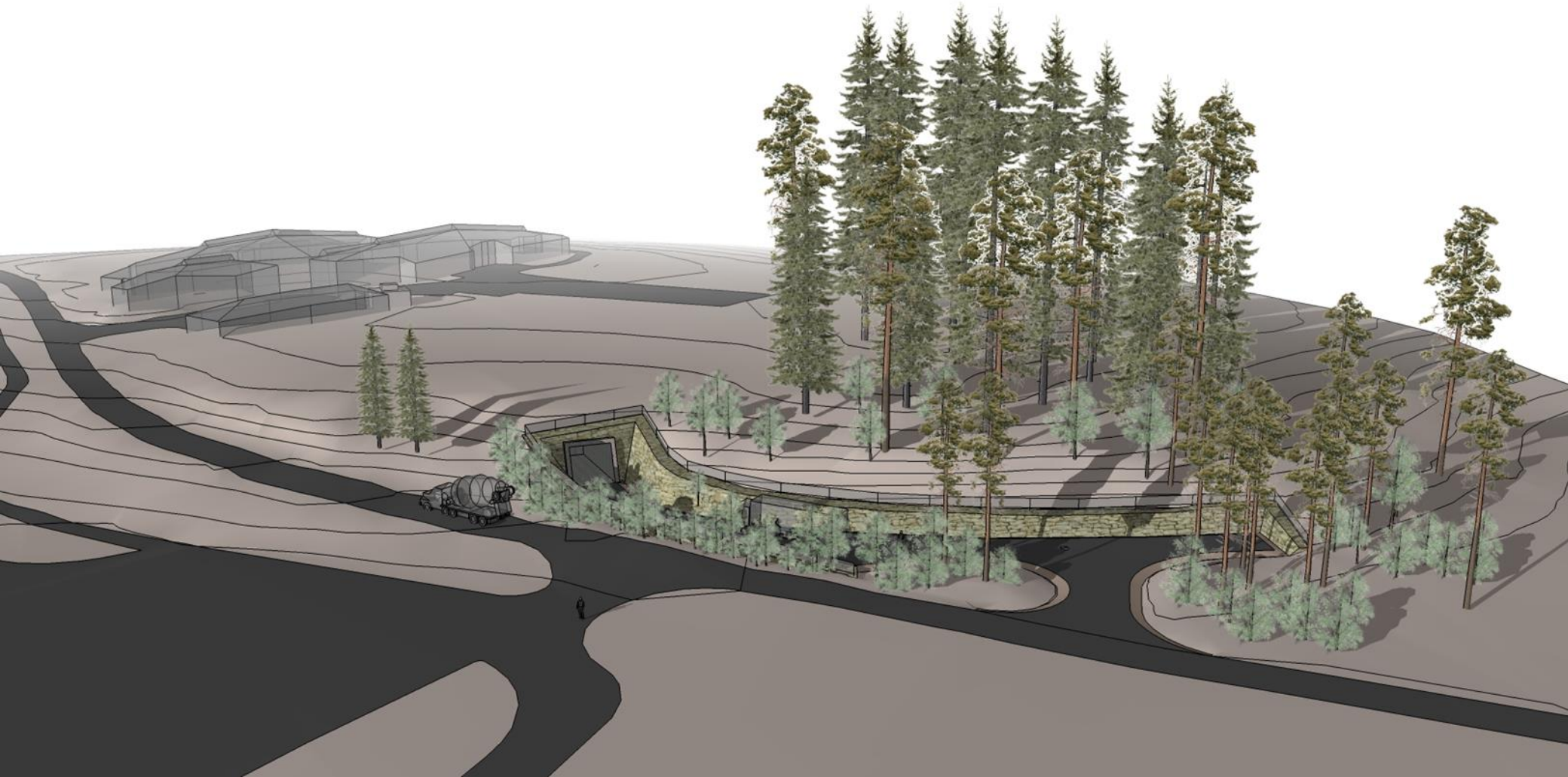
Lager

Innkjøring



























Museumet
Hanabergmarka

P

Handarbeid

Handarbeid

RISA





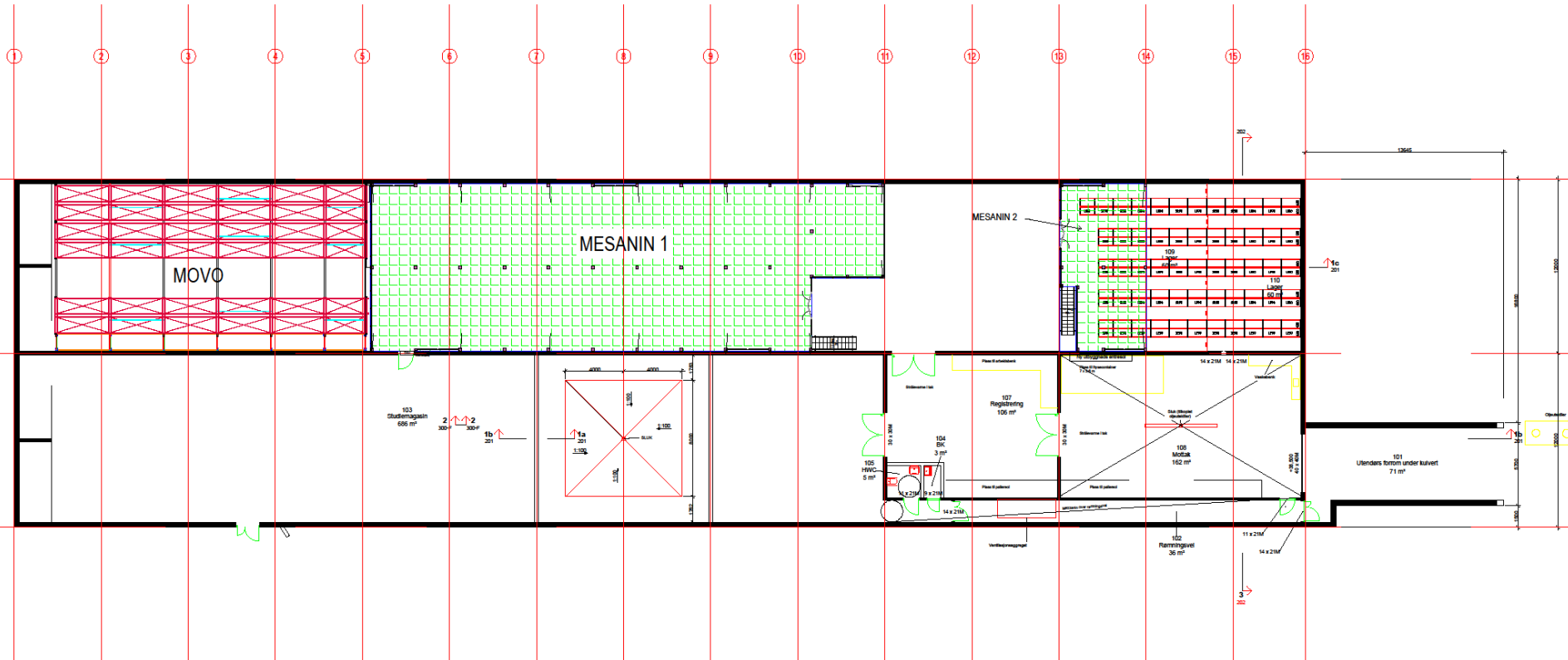









Innredning











Snart kjem
traktorsamlinga i
andre lokalar, og

siste utemagasin, halmluta, blir tømt i
2023!?



Og, ABM utvikling sine «anbefalinger» frå 2007 er oppfylt!

- ✓ *Starte en prosess for å utarbeide en samlingsbevaringsplan.*
- ✓ *Forebygge fukt- og vannskader.*
- ✓ *Forsøke å ordne samlingene slik at de blir lettere tilgjengelige og oversiktlige.*
- ✓ *Installere avfuktere i samlingene.*
- ✓ *Vurdere sikrings- og brannrutiner.*