

Norges arktiske universitetsmuseum

Forprosjekt

December 2019

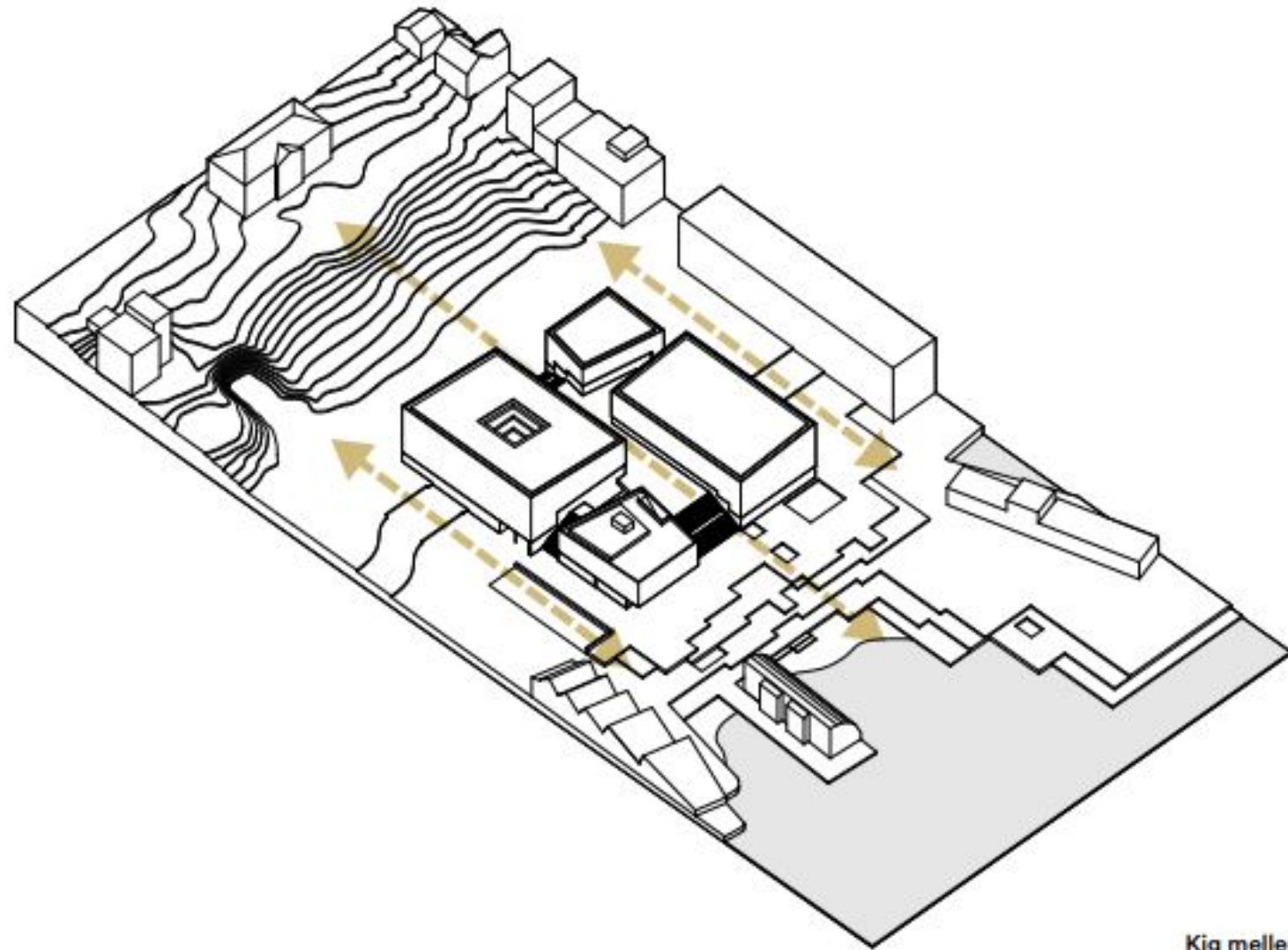


Planlegging av nytt universitetsmuseum i Tromsø

John Hansen – UiT, Norges arktiske universitetsmuseum

Magasinbygg og bruk av standarder - Norsk museumsforbund – Seminar 27-28.10 2021 -Stavanger

Hovedgrep



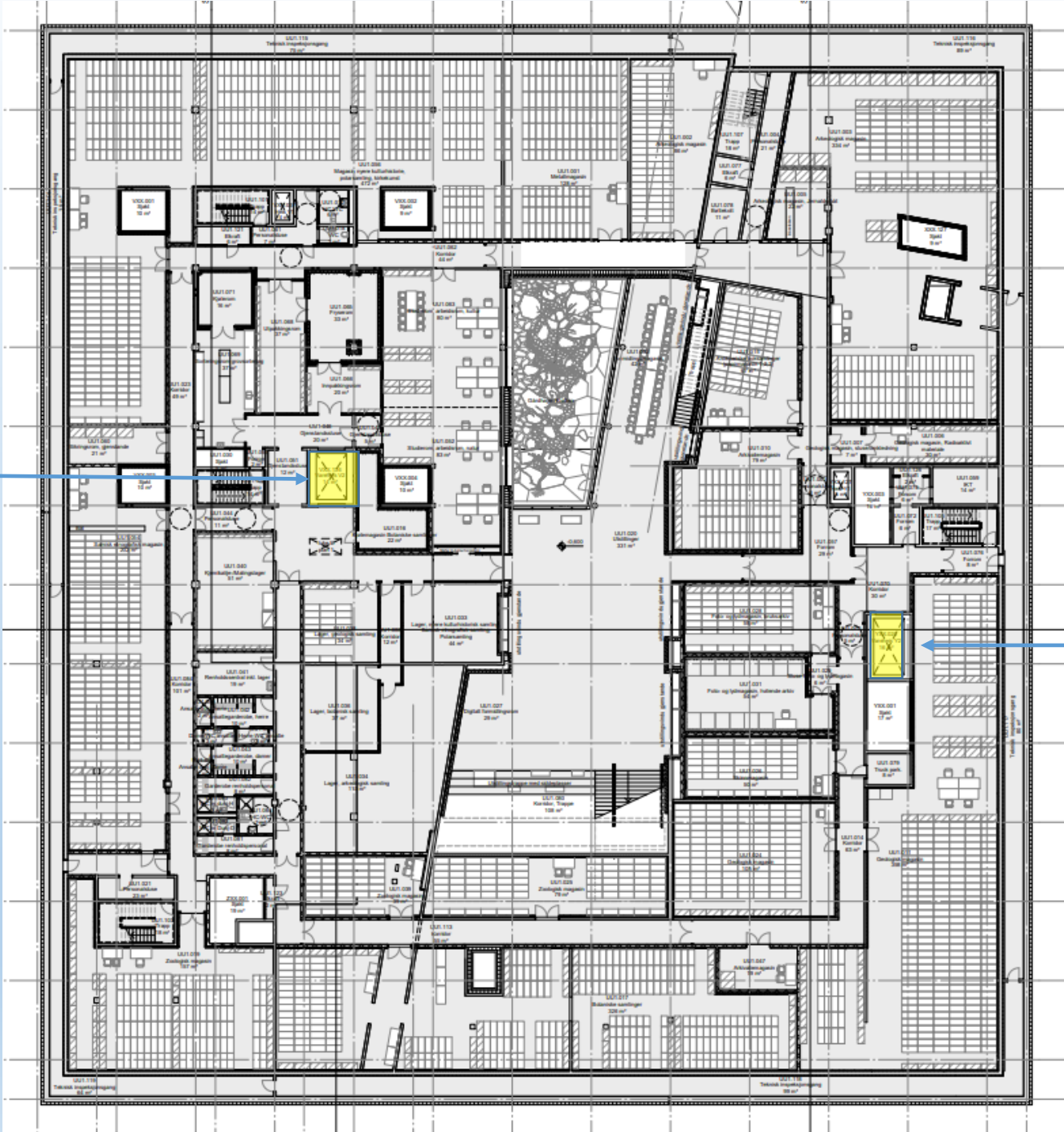
Kig mellem by og fjord



	Historikk				
					Areal m2
2009	Rammeprogram for nytt museum på campus i Breivika				27.000
2012	Statsbygg - Byggeprogram for magasinbygg på campus				27.000
2014	KVU – nytt bygg for hele museet				27.000
2017	Nytt bygg blir bestemt lokalisert til sentrum				19.700
2018	Henning Larsen Architects, København - Mulighetsstudie				19.700
2019	Henning Larsen leverer forprosjekt				19.700
2020	Oppdatert forprosjekt				19.700
2021	KS 2 - Kvalitetssikring				19.700
2022	Statsbudsjett - oppstartsbevilling?				19.700

Plan 01 - Magasinetasje

Heis til verksteder,
laboratorier, kontorer



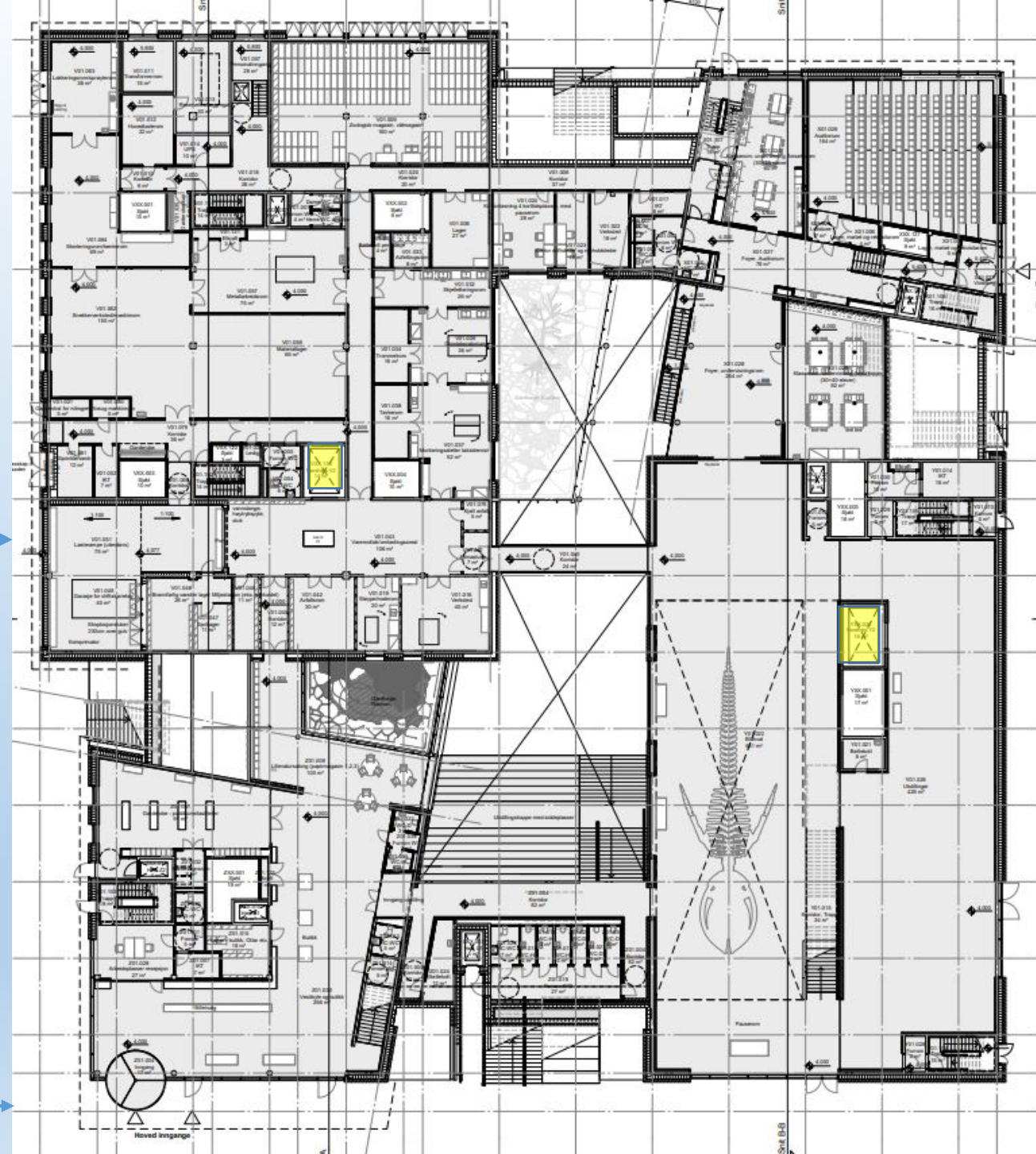
Heis til
utstillinger

Plan 1

Varemottak

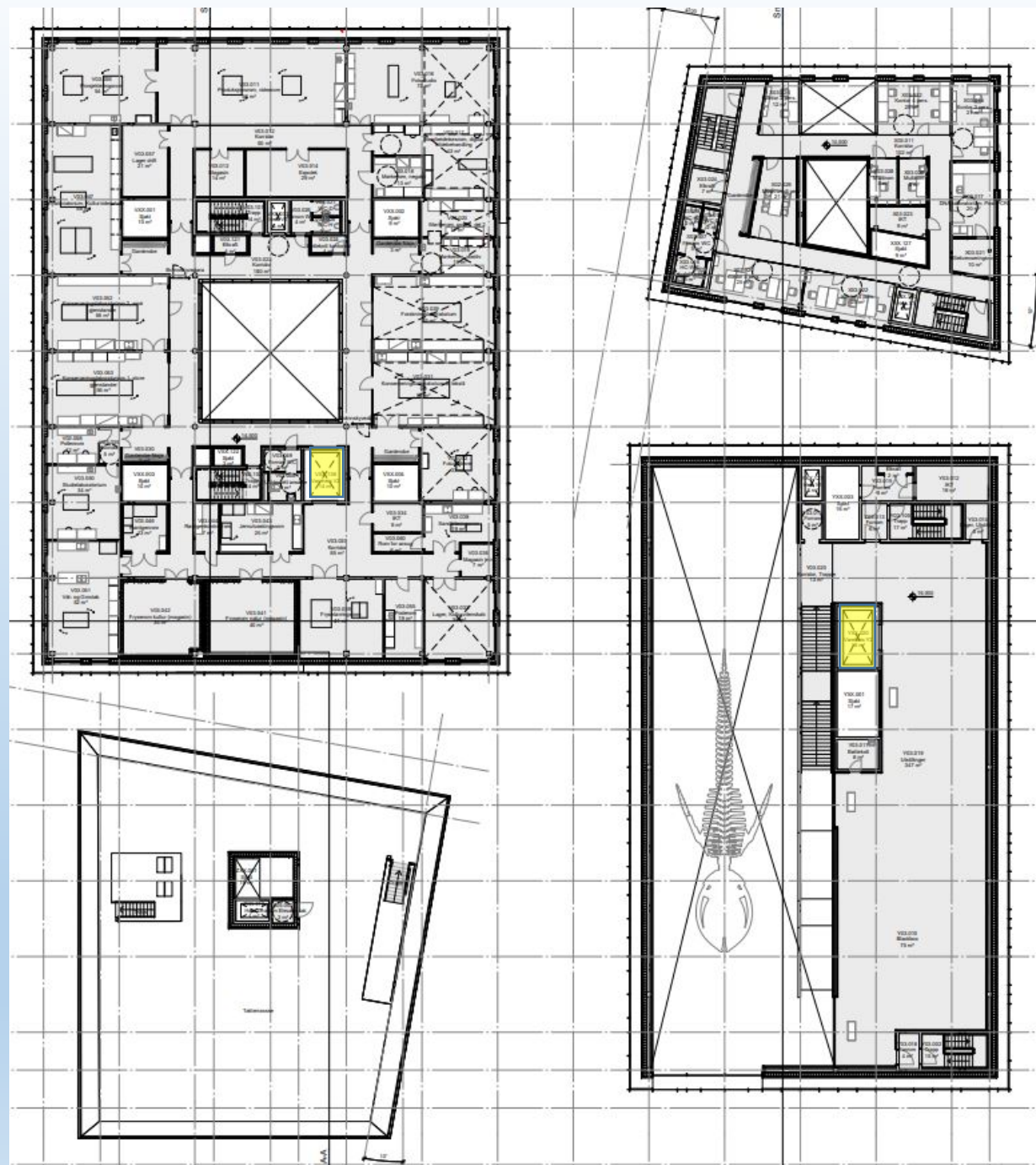


Hovedinngang

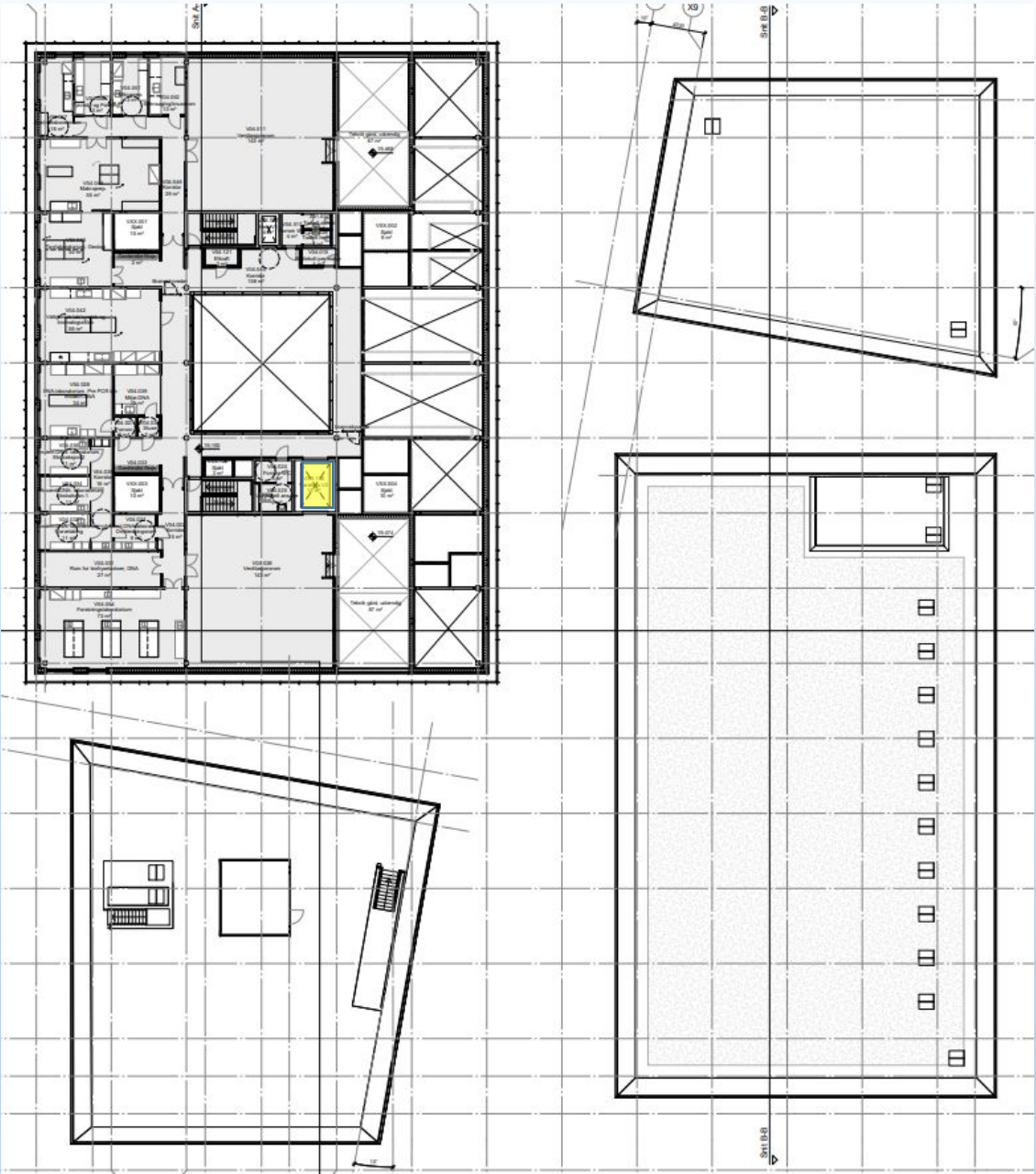




Plan 3



Plan 4



Nytt Universitetsmuseum	
	Areal - m2
Brutto	19700
Netto:	
Utstillinger	2416
Magasiner	3590
Gjenstandsbehandling - laboratorier/verksteder	1996
Kontorer - areal for ansatte	1486
Publikum, formidling, undervisning	1511
Drifts- og støttearealer	490
Kommunikasjonsarealer	2806
Tekniske rom	2421
<p>Prosjekteres for ca. 100 ansatte/kontorplasser - 2 millioner gjenstander</p> <p>Samlinger:</p> <p>Arkeologi, Nyere kulturhistorie/Polarsamling/Kirkekunst, Samisk etnografi</p> <p>Zoologi, Botanikk, Geologi - Foto, Arkivalier</p>	

Prosjektering av nytt museum – magasiner

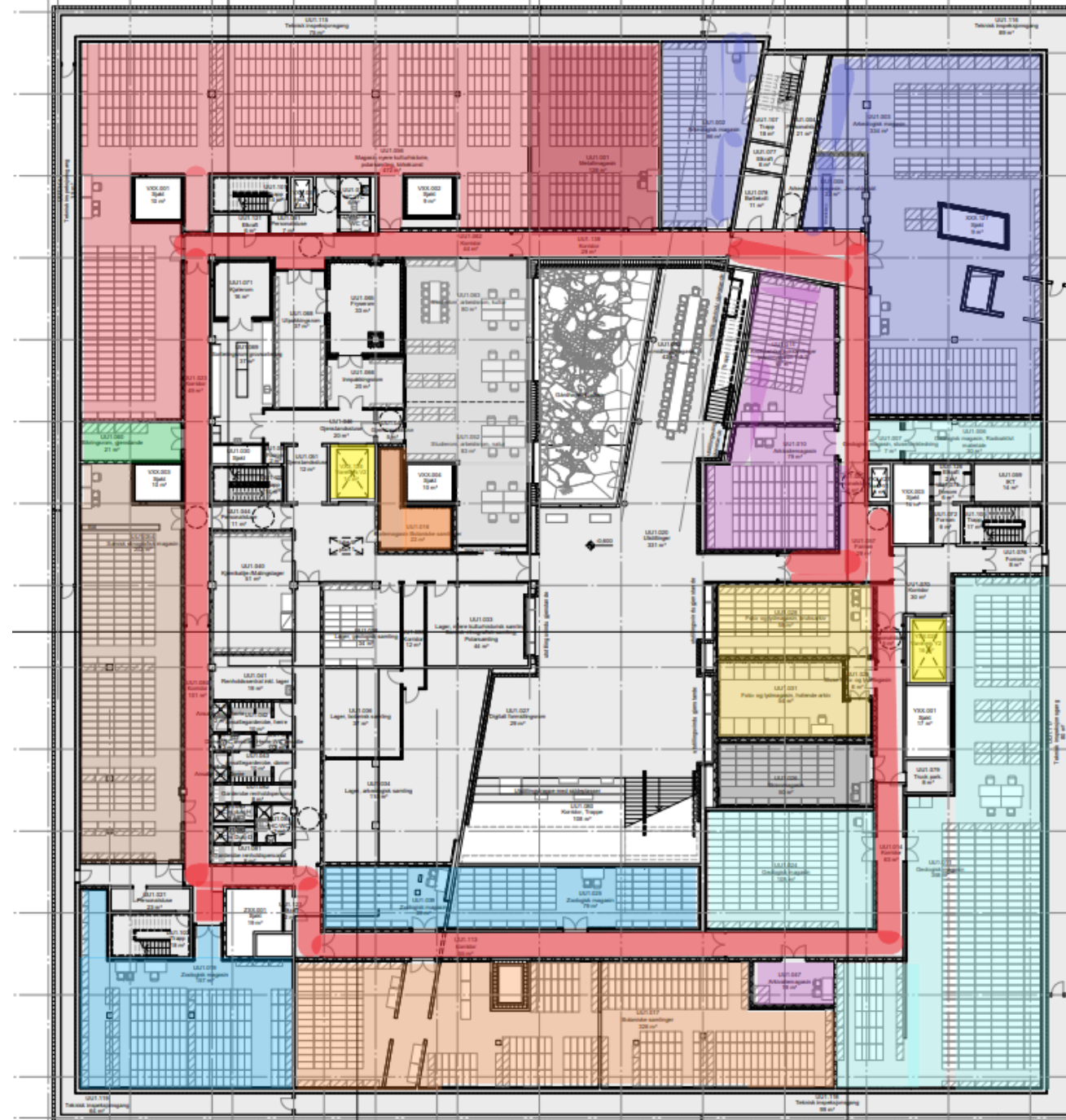
- Klimatiserte magasiner og utstillingsarealer
- Rene soner - unngå å få skadedyr inn i magasiner
- Materialbruk – ikke skade gjenstander
- Brannslukking – slukkemetoder
- Sikkerhet - adgangskontroll



Plan 01 - Magasinetasje

15 klimatiserte magasiner
1 klimatisert studierom

Reservekraft for alle magasiner i
tilfelle strømutfall (dieseldrevet)



Magasiner med samme klima

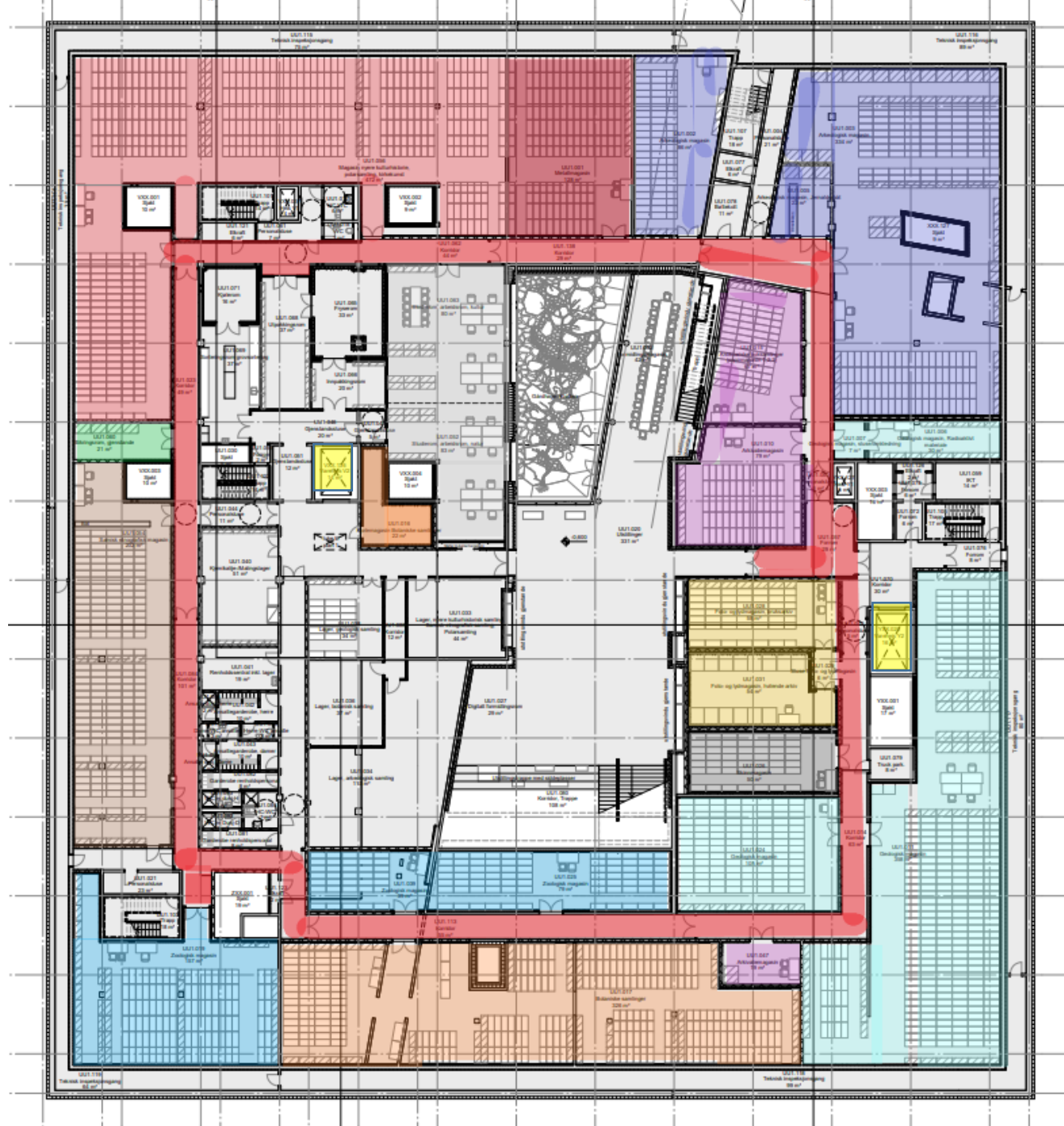
Magasiner	Areal - netto	Temperatur ° C	Luftfuktighet % RH
Nyere kulturhistorie, polarsamling, kirkekunst	575	18-20	50 ±5
Arkeologi	442		
Samisk etnografi	202		
Arkivalier	165		
Geologi	463		
Geologi -radioaktivt materiale	30		
Sikringsrom - gjenstander	21		
Sum areal	1898		

Magasiner med forskjellig klima

Magasiner	Areal - netto	Temperatur °C	Luftfuktighet % RH
Botanikk	326	14-16	50 ±5
Zoologi - tørrmagasin	275	12-14	
Zoologi - våtmagasin	165	12	
Skinnmagasin - Kultur	50	6-8	
Botanikk - kjølerom	20	6-8	
Foto- og lyd - bruksarkiv	58	18-20	35 ±5
Foto- og lyd - hvilende arkiv	54	8	
Metallmagasin	128	18-20	20 ±5
Sum areal	1076		

Plan 01 - Magasinetasje

Rene soner

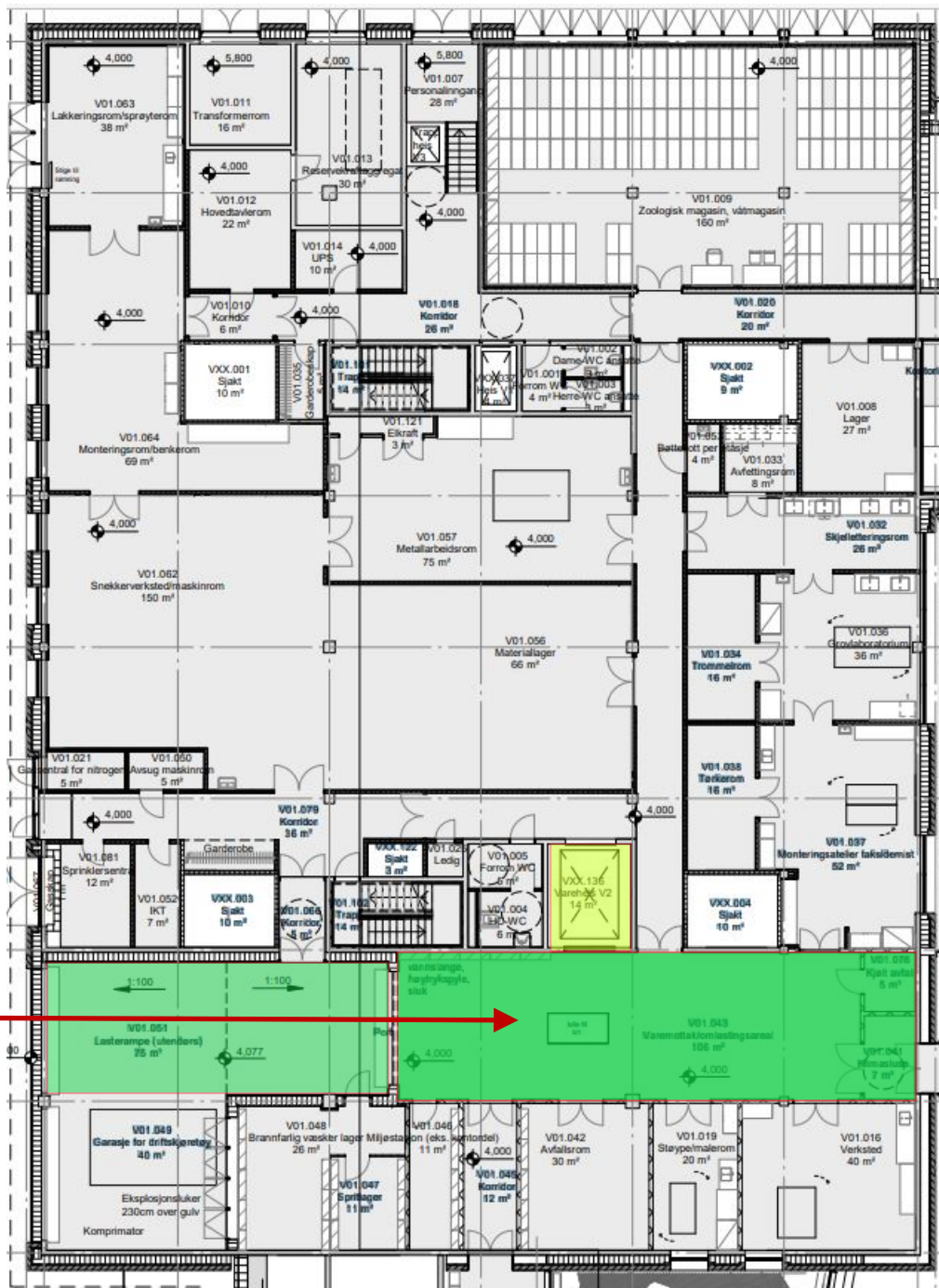


Plan 1

Rene soner

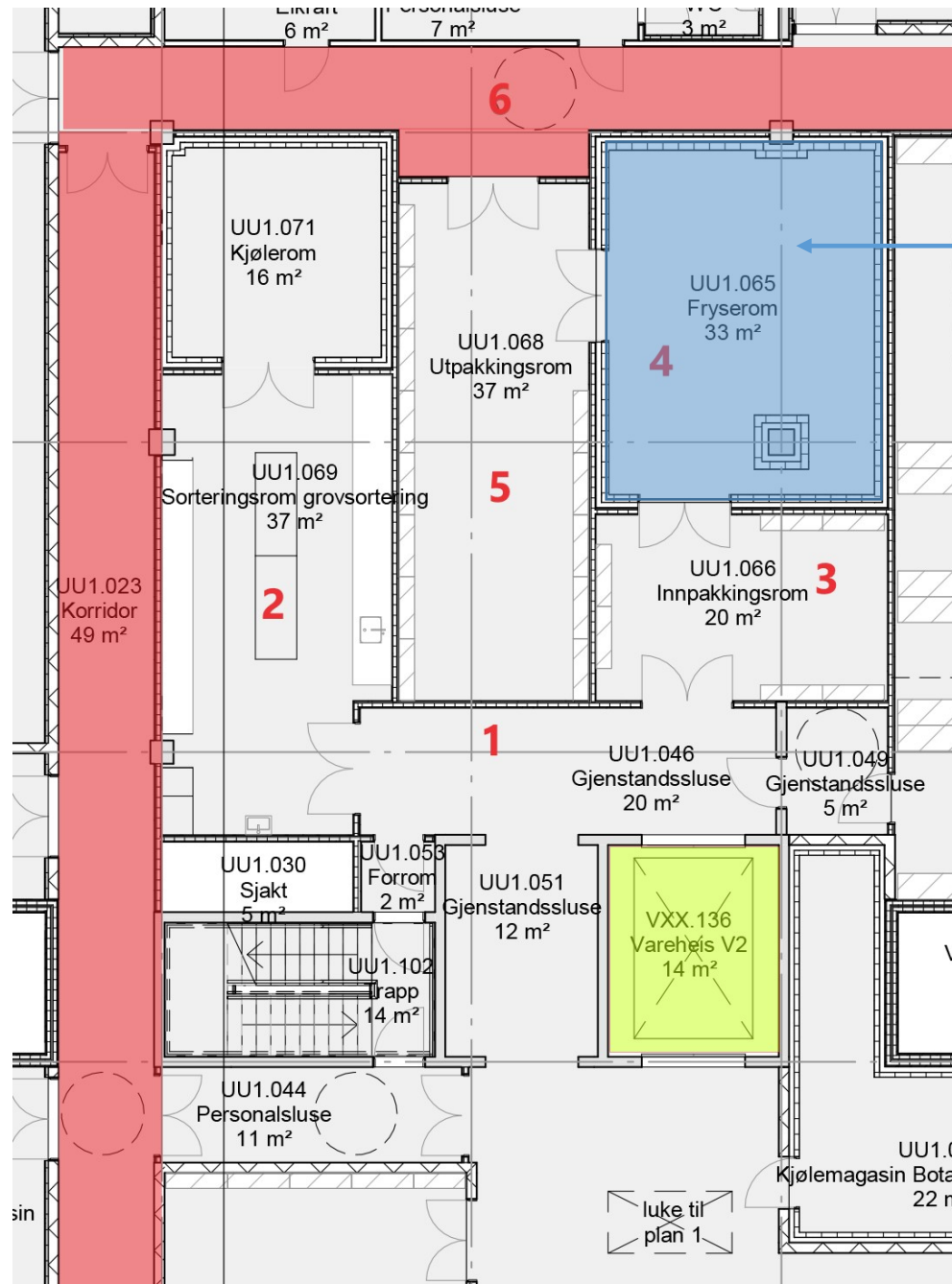
- Inntaksprosedyrer

Varemottak



Plan 01 - magasinetasje

Inntaksprosedyrer



Materialbruk i magasinene:

- Vegger: umalt betong på konstruksjonselementer
- lettklinkervegger – sparklet og malt
- Gulv: støvbundet betong
- Tak: kjøleromshimlinger, støvbundet betong

- Innredning: Kompaktreoler, veggreoler i brennlakkert metall



Magasininnredning

- **Inert luft:**

- Inneholder 15-16 % oksygen (normal luft: 21 % oksygen)
- Tilsvarende opphold 2500 meter over havet (fly)
- Kan gi ulemper for personer med helseproblemer
- Tidsbegrensning for opphold i magasin
- O₂ målere i magasin
- Mulighet for flushing (frisk luft tilføres)

- **Krav til lufttetthet**

- tette sammenføyninger - ingen adgang for insekter
- bruk av omluft - energisparing (klimaanlegg)

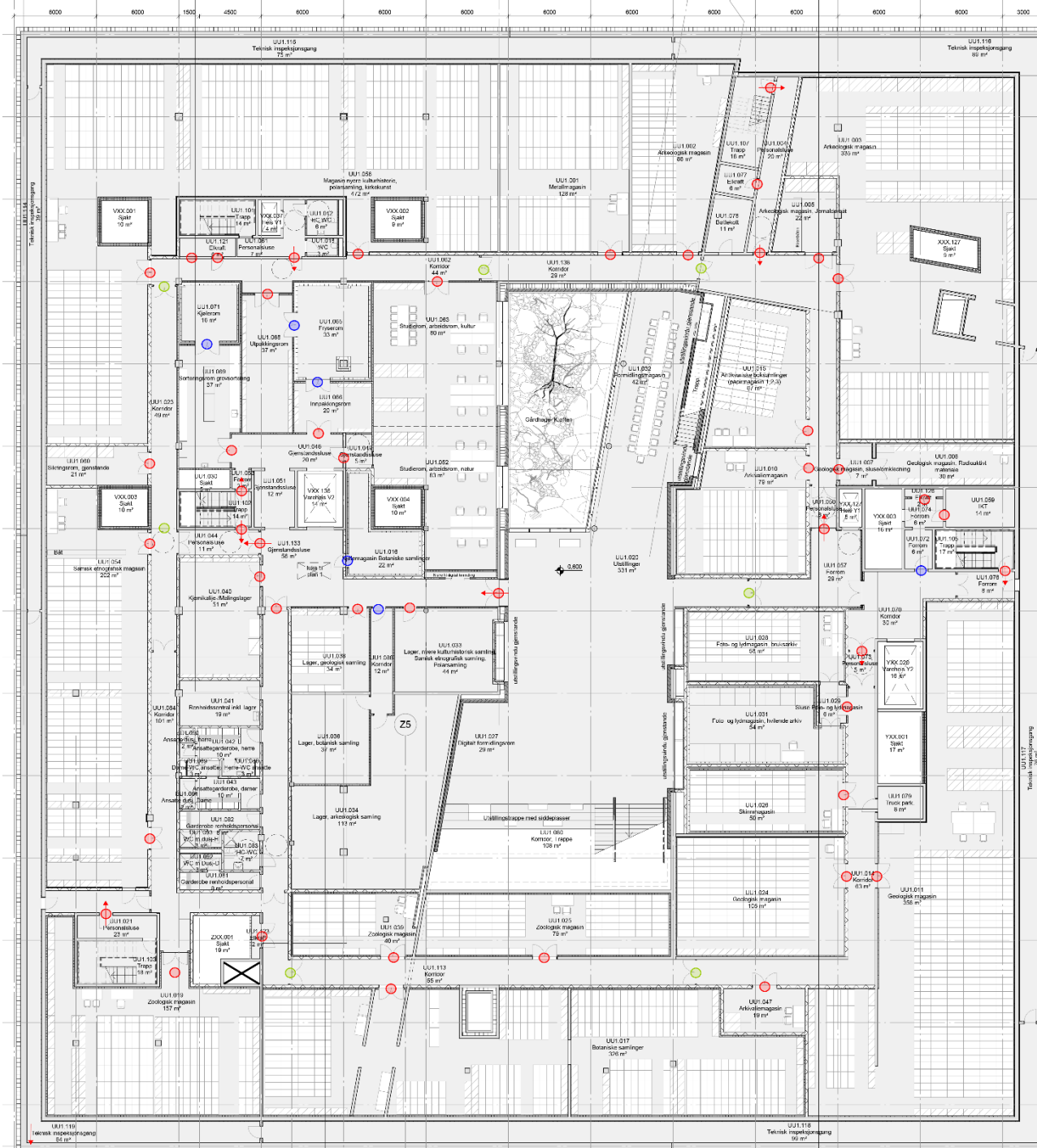
Øvrig prosjektering:

- Ingen vannrør gjennom magasiner
- Begrenset omfang av el-innstallasjoner
- Belysning slås av automatisk når ingen oppholder seg i magasiner (bevegelsesdetektor)
- Høyde i alle magasiner: ca: 300 cm
- Strekkoder på alle gjenstander

Plan 01 – Magasinetasje

Adgangskontroll - dører

- Online – kortleser med overvåking
- Offline - kortleser uten overvåking
- Ingen adgangskontroll



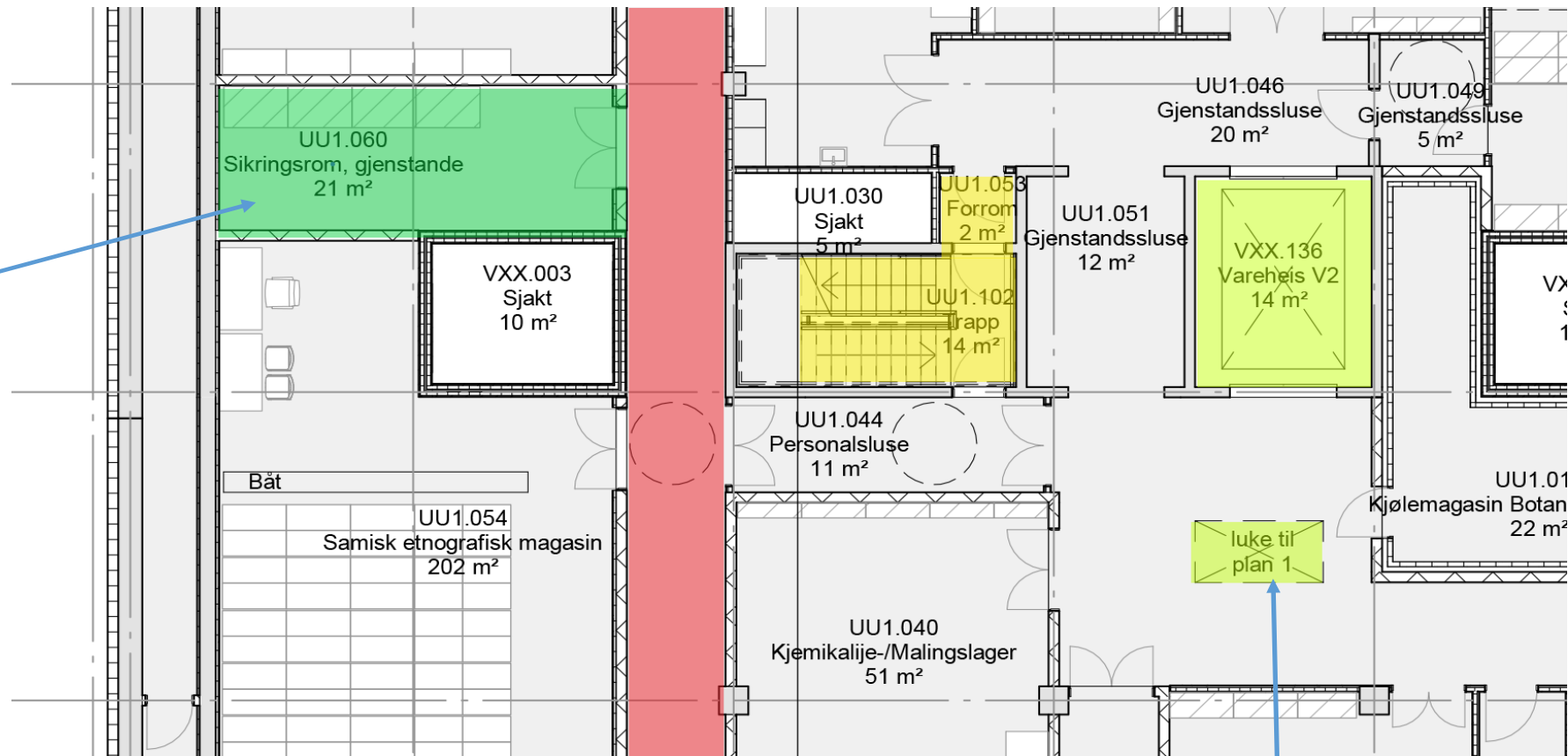
Plan 01 - Magasinetasje

Krisehåndtering

Verdifulle gjenstander i eget sikringsrom

Evakuering av gjenstander

- brann,
vanninntrenging

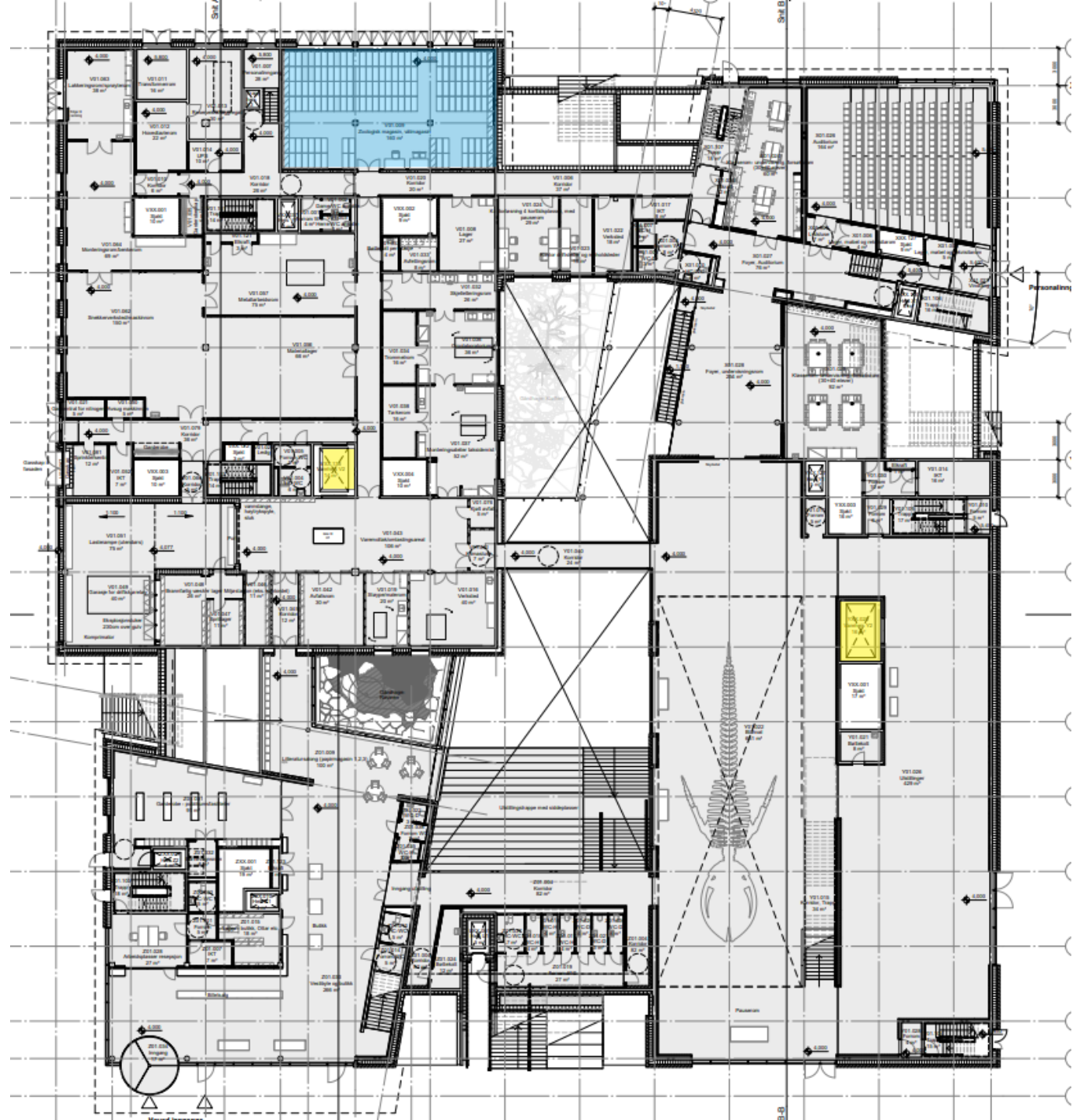


Lift

Plan 1

Våtmagasin – zoologi

- Endring av plassering underveis
- Eksplosjonsluker i yttervegg



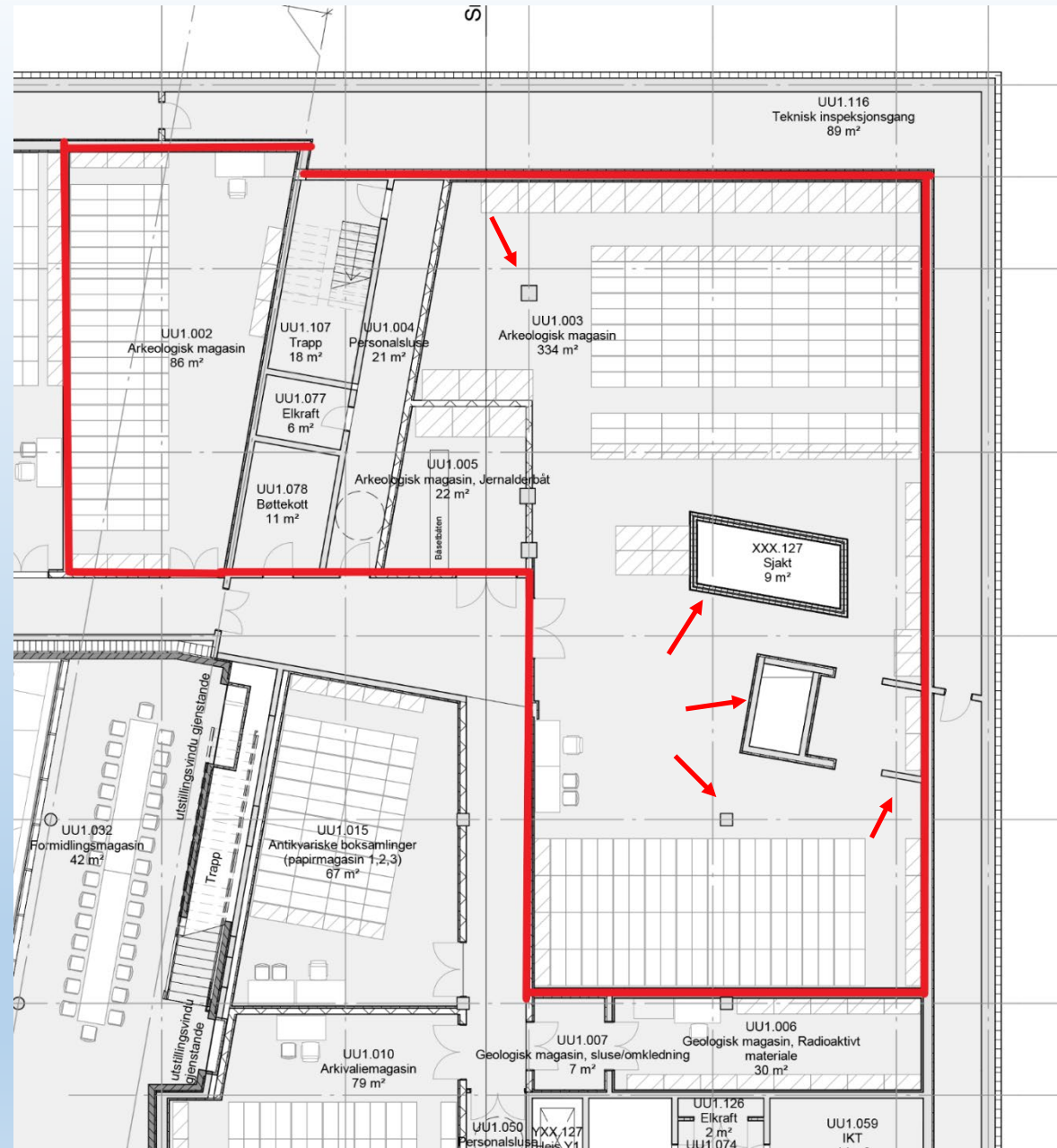
Eksplosjonsluker i fasade mot fortorv/vei



Plan 01 - Magasinetasje

Utfordringer:

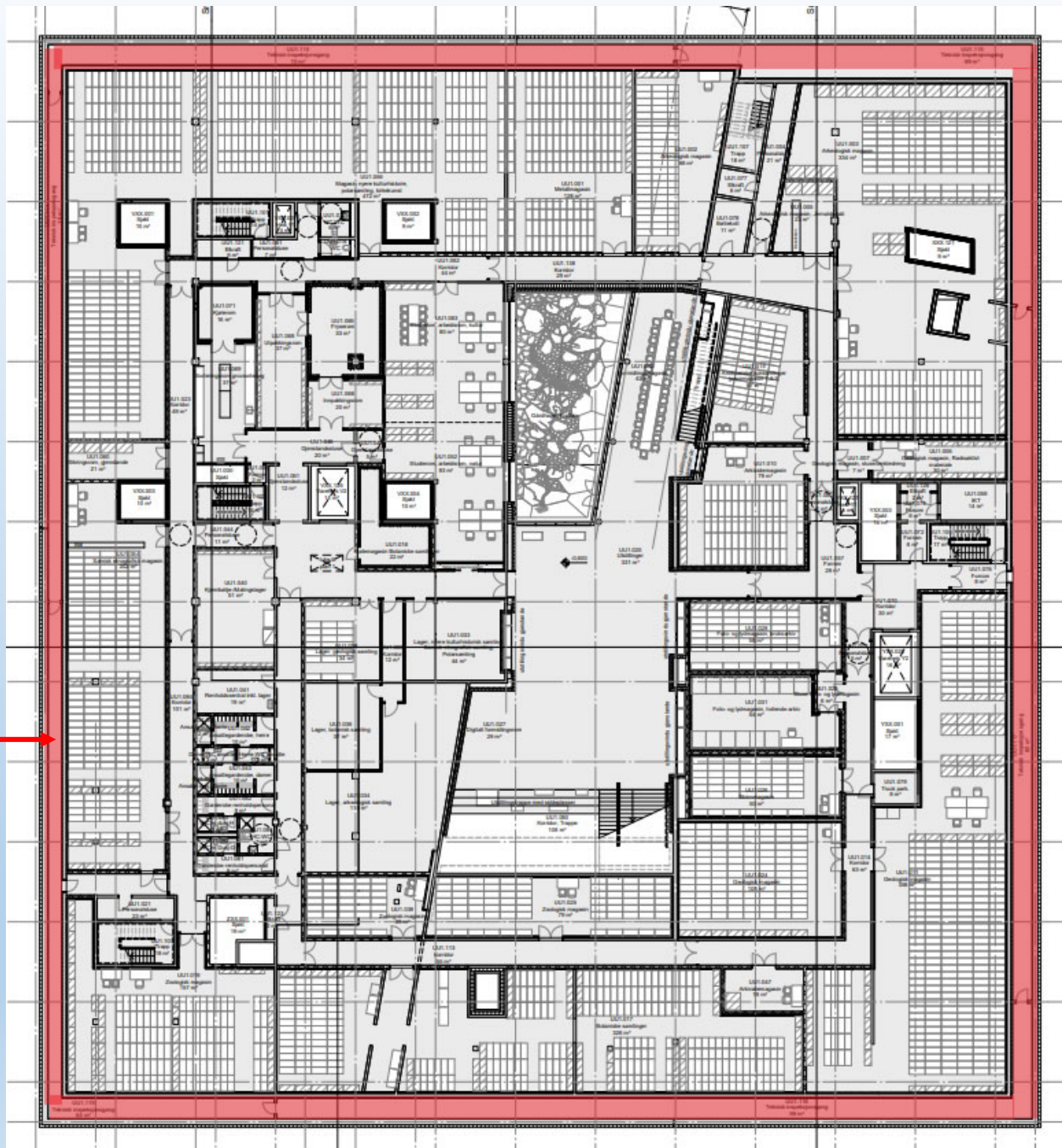
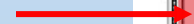
- Skrå vegger
- Søyler
- Sjakter



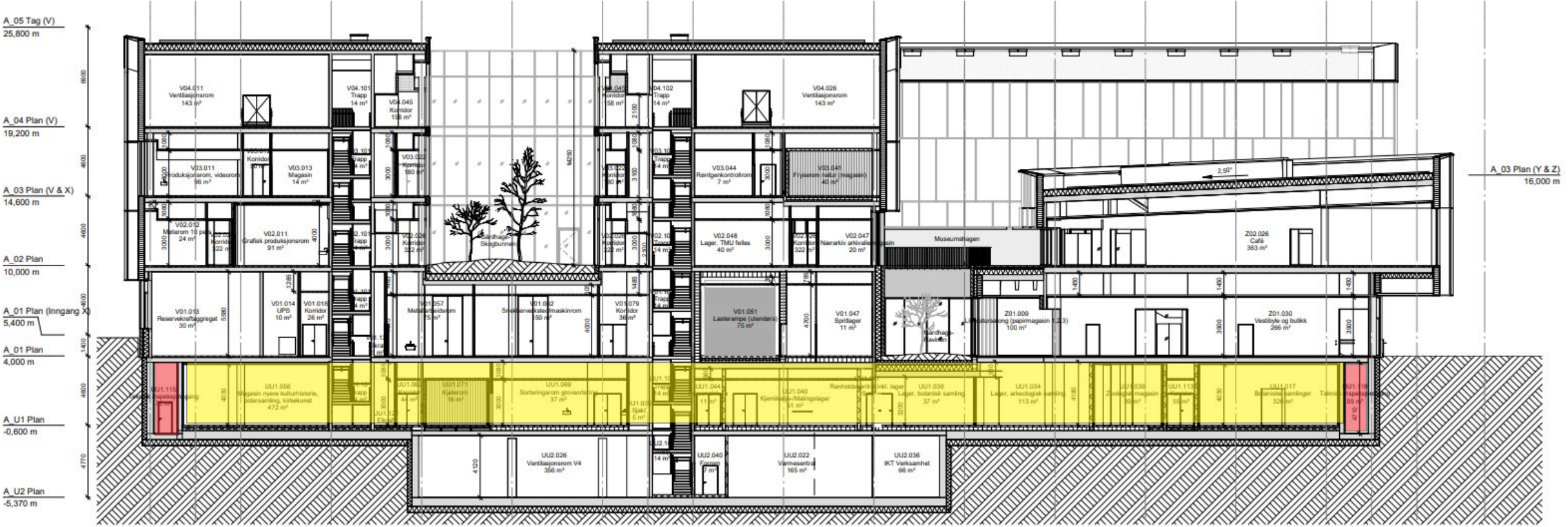
Arkeologisk
magasin

Plan 01 - Magasinetasje

Teknisk inspeksjonsgang



Snitt AA - Magasinetasje



Snitt A-A - Bygg "V & Z"
1 : 200

