

*Gefle*

PORSLINSFABRIKS  
AKTIEBOLAG  
GEFLE



*PRISKURANT*

ÖVER

GEFLE PORSLINSFABRIKS  
AKTIEBOLAGS  
TILLVERKNINGAR

.....  
1 9 2 4

*M*ED denna priskurant annulleras de föregående.

Varorna levereras fritt ombord å ångare eller vid järnvägsstation i Gefle och avsändas på köparens risk. Assurans ombesörjes endast på begäran.

För bräckage ansvaras icke.

Eventuella anmärkningar skola göras inom 14 dagar efter varornas emottagande, i annat fall lämnas de utan avseende.

Beställningar å porclin, som ej finnes upptaget i denna priskurant, utföras endast efter överenskommelse.

Gefle i Januari 1924.

GEFLE PORSLINSFABRIKS  
AKTIEBOLAG

## REGISTER

	Sid.		Sid.
Ampel .....	7	Matskål .....	35
Ansjovisask .....	7	Mjölkbunke .....	36
Ansjovisfat .....	7	Mjölkbägare .....	36
		Mugg .....	37
<b>Barnservis</b> .....	8		
Blomkruka .....	8—9	<b>Potta</b> .....	37
Bordsserviser .....	73—74	Proviantlåda .....	37
Brödfat .....	10	Påkservis .....	38
Brödkorg .....	10		
Brödskål .....	10	<b>Ragufat</b> .....	38
Bål .....	10	Restaurationstallrik .....	48
<b>Cigarrask</b> .....	11—12	<b>Salladier</b> .....	39
Cigarrbägare .....	12	Salt- och Mjölkar .....	39—40
		Sillfat .....	41
<b>Filbunke</b> .....	12	Skärbräda .....	41
Fruktskål .....	13	Skrivbordsuppsats .....	41—42
Frukttallrik .....	13	Skål .....	42
		Smörask .....	42
<b>Glöggbägare</b> .....	14	Sockersats .....	43
Glöggkanna .....	14	Soppterrin .....	43
Gräddkannor .....	14	Spillkum .....	44
Grötakarott .....	14—15	Spottlåda .....	44
Gröttallrik .....	15	Stekfat .....	44—45
Gurkfat .....	16	Sässkål .....	45—46
		Sässnipa .....	46
<b>Handfat</b> .....	16—19	Sässpillkum .....	46
Handkanna .....	19—24		
Hink .....	24	<b>Tallrik</b> .....	47—48
		Tandborstask .....	48
<b>Jordgubbsservis</b> .....	24	Tandborstbägare .....	49
		Thekanna .....	49
<b>Kaffeserviser</b> .....	25—28	Tillbringare .....	50—52
Kaffe- och Thegods .....	29—30	Tillbringare R .....	15
Karott .....	30—31	Tvälask .....	52—53
Karottsats .....	31—32	Tvättserviser .....	55—72
Kryddburk .....	33—34	Tändsticksställ .....	53
Kräftfat .....	34		
Kräfttallrik .....	34	<b>Vaser</b> .....	53—54
<b>Litermått</b> .....	34	Äggkarott .....	54
Ljusstake .....	35	Äggkopp .....	54

**Ampel**

(utan kedja)



*A-modell*

Diam. och höjd 17,5×15 cm.

Rågodsmålad ..... Kr. 4: 25  
 Emaljdecor..... » 6: 90



*B-modell*

Diameter och höjd 21×12 cm.

Rågodsmålad ..... Kr. 4: 25

**Ansjovisask**

*A-modell*



Med lock och fat, vitt ..... Kr. 2: 20  
 Decor ..... » 2: 80  
 Allmogedecor ..... » 3: —

**Ansjovisfat**



Ovalt, 19 cm. långt, vitt ..... Kr. 1: 30  
 » 19 » » decor..... » 1: 50

**Barnservis**

A-modell (1 djup, 1 flat Tallrik, 1 Mugg och 1 Äggkopp)



	Tallrik Diam. 17,5 cm.	Mugg	Äggkopp	Servis 3 pjäser	Servis 4 pjäser
	Kr.	Kr.	Kr.	Kr.	Kr.
Rågodsdecor .....	0: 60	0: 45	—	1: 65	—
Tomtedecor .....	0: 70	0: 65	0: 50	2: —	2: 50
Saga och Sagogreta ....	0: 80	0: 65	0: 50	2: 25	2: 75

**Blomkruka**

I-modell

Diam. och höjd 22×18 cm.



Vit .....	Kr. 3: 50
Tryckt eller rågodsdecor .....	» 4: 40
Emaljdecor .....	» 5: 50
Handmålad .....	» 6: —

O-modell



	N:o 0	N:o 1
Diam. och höjd i cm.	18×14	21,5×16,5
Vit eller färgad glasyr ..	Kr. 3: —	Kr. 4: —

**Blomkruka**

P-modell




	N:o 0	N:o 1	N:o 2
Diam. och höjd i cm.	15×18	17×20	19×22
Rågodsmaalade.....	Kr. 3: 75	Kr. 4: 40	Kr. 5: 50
Decor Solros .....	4: 50	5: 50	7: 50
Handmålade .....	6: —	8: 50	12: —

Q-modell



	N:o 1
Diam. och höjd i cm. ....	22×18
Rågodsdecor (handmålad).....	Kr. 5: 50

Modell Percy 

R-modell



	N:o 0	N:o 1	N:o 2
Diam. o. höjd i cm.	18×14	22×17	26×21
Vit eller färgad glasyr .....	Kr. 2: 30	Kr. 2: 80	Kr. 4: —
Emaljdecor .....	6: —	8: 50	12: —

S-modell



	N:o 0	N:o 1	N:o 2
Diam. o. höjd i cm.	17×14	20×17	25×19
Vit eller färgad glasyr ..	Kr. 2: 30	Kr. 2: 80	Kr. 4: —
Emaljdecor .....	6: —	8: 50	12: —

**Brödfat**



*A-modell*

Diam. 26 cm.

Vitt ..... Kr. 1: 30  
Tryckt eller rågodsmålad ..... » 1: 75

**Brödkorg**



*A-modell*

Längd i cm.	N:o 1	N:o 2
	23	28
	Kr.	Kr.
Vit .....	2: —	2: 50
Tryckt .....	2: 50	3: 50
Emaljdecor ....	3: 50	4: 50

**Brödskål**

Se fruktskål B-modell.

**Bål**

*A-modell*



Rymd i liter....	N:o 2	N:o 3	N:o 4	N:o 5
	1,75	2,60	3,55	4,50
	Kr.	Kr.	Kr.	Kr.
Vit .....	1: 50	1: 90	2: 60	3: 45
Tryckt o. råg.-mål	2: 50	3: —	3: 90	4: 80
Emaljdecor ....	4: —	4: 75	6: 50	7: 50



*B-modell*

Rymd 2 liter

Vit ..... Kr. 3:—  
Tryckt ..... » 4: 50  
Emaljdecor..... » 5: 60

*C-modell*



Rymd i liter	N:o 2	N:o 3	N:o 4	N:o 5
	1,75	2,60	3,55	4,50
	Kr.	Kr.	Kr.	Kr.
Vit .....	1: 50	1: 90	2: 60	3: 45
Tryckt .....	2: 50	3: —	3: 90	4: 80

**Cigarrask**

*A-modell*



Vit..... Kr. 1:—

*B-modell*



Vit..... Kr. 1:20

*E-modell*



Vit eller färgad glasyr ..... Kr. 0: 50  
Tryckt ..... » 0: 70  
Emaljdecor ..... » 1: 10

*F-modell*



Färgad glasyr ..... Kr. 0: 70



*H-modell*  
Färgad glasyr ..... Kr. 1: 50



*I-modell*  
Vit ..... Kr. 1: 10

Cigarraskar för reklam. Offert på begäran.

### Cigarrbägare



*A-modell*  
Färgad glasyr ..... Kr. 1: 50



**Filbunke**  
*B-modell*  
Diam. 15 cm. Höjd 5 cm. Rymd 42 cl.  
Vit..... Kr. 0: 60  
Blå rand ..... » 0: 70  
Rågoddecor ..... » 0: 75

### Fruktskål



*B-modell*  
Diam. och höjd 24×10 cm.  
Vit ..... Kr. 3:—  
Tryckt eller rågodsmålad.... » 4: 40  
Emaljdecor ..... » 5: 50  
Handmålad ..... » 7: 50



*C-modell*  
Diam. och höjd 26×12 cm.  
Handmålad ..... Kr. 20:—

Modell Percy

### Frukttallrik



*A-modell*  
Diam. 17,5 cm.  
Rågodsmålad ..... Kr. 6: 90  
Fruktddecor med guldrand ..... » 8:—  
Handmålad ..... » 10:—



*E-modell*  
Diam. 18 cm.  
Handmålad ..... Kr. 24:—

Modell Percy



### Glöggbägare



*A-modell*  
Rymd i liter 0,10.  
Emaljdecor ..... Kr. 0: 60

### Glöggkanna



*E-modell*

	N:o 1	N:o 2	N:o 3
Rymd i liter.....	0,60	1	1,35
Emaljdecor .....	Kr. 2: 20	Kr. 2: 80	Kr. 3: 80

### Gräddkannor

Se Kaffeserviser

### Grötkarott

*B-modell*



	N:o 4	N:o 5
Diam. i cm. ....	17,5	20
Rymd i liter .....	1,10	1,60
Emaljdecor .....	Kr. 2: 20	Kr. 2: 80

*C-modell*



	N:o 4	N:o 5
Diam. i cm. ....	17,5	20
Rymd i liter .....	1,10	1,60
Vit utan lock .....	Kr. 1: 30	Kr. 1: 60
» med lock .....	2: —	2: 30
Emaldecor utan lock ..	2: 80	3: 50
» med lock ..	4: —	5: —

Härtill passande bringare, se Tillbringare.

### Grötkarott



*D-modell N:o 3*  
Diam. 21 cm.  
Emaljdecor ..... Kr. 3:—



*F-modell*  
Rymd 1,40 liter  
Emaljdecor (1042) ..... Kr. 5:—

### Tillbringare R

till Grötkarott, *F-modell*



Emaljdecor (1042) ..... Kr. 2: 75

### Gröttallrik



*A-modell*  
N:o 7. Decor 1042 17½ cm., pr duss. 7: 20  
» 8. » » 20 » » » 9: 60  
» 9. » » 24 » » » 12: 50  
N:o 7. Tomtedecor 17½ cm., pr duss. 8: 40  
» 8. » » 20 » » » 11: 50  
» 9. » » 24 » » » 15:—

**Gurkfat**



*A-modell*

Diam. 25,5 cm.

Decor ..... Kr. 2:80

**Handfat**



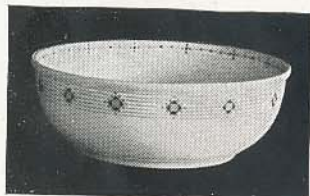
*A-modell*

	N:o 0	N:o 1
Diam. i cm. ....	27	30
Rymd i liter. ....	2,20	3,10
Vitt .....	Kr. 1:75	Kr. 2:05



*B-modell*

	N:o 1	N:o 2
Diam. i cm. ....	34	40
Rymd i liter. ....	6,50	10
Vitt .....	Kr. 3:35	Kr. 4:80



*C-modell*

Diam. 33 cm. Rymd 4 liter.

Vitt ..... Kr. 2:75



*E-modell*

Diam. 34 cm. Rymd 6,50 liter.

Vitt ..... Kr. 3:25

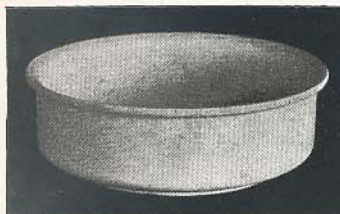
**Handfat**



*G-modell*

Diam. 33 cm. Rymd 5 liter.

Vitt ..... Kr. 2:75



*H-modell*

Diam. 42 cm. Rymd 10 liter.

Vitt ..... Kr. 6:—



*I-modell*

Diam. 37 cm. Rymd 7,5 liter.

Vitt ..... Kr. 3:60



*K-modell*

Rymd 10 liter.

Vitt ..... Kr. 6:—

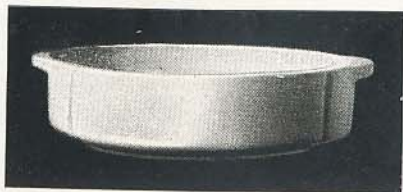


*L-modell*

Diam. 37 cm. Rymd 7,5 liter.

Vitt ..... Kr. 5:50

**Handfat**



*M-modell*  
Diam. 37 cm. Rymd 7,5 liter.  
Vitt ..... Kr. 6:—



*O-modell*  
Diam. 37 cm. Rymd 6,80 liter.  
Vitt ..... Kr. 3:60

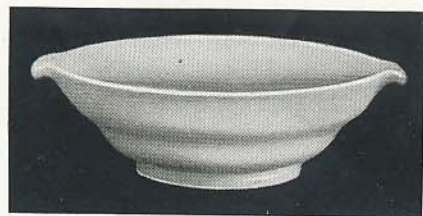


*P-modell*  
Diam. 37 cm. Rymd 7 liter.  
Vitt ..... Kr. 3:60

*Q-mod. = C-mod.*

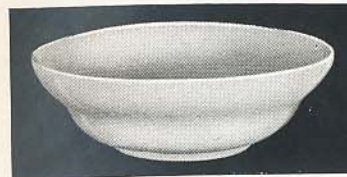


*R-modell*  
Diam. 42 cm. Rymd 6 liter.  
Vitt ..... Kr. 6:—



*S-modell*  
Diam. 41 cm. Rymd 8 liter.  
Vitt ..... Kr. 6:—

**Handfat**



*T-modell*

	N:o 1	N:o 2
Diam. i cm. ....	38	40
Rymd i liter ....	5,50	7,00
Vitt .....	Kr. 3:25	Kr. 6:—

Decorerade, se Tvättserviser.

**Handkanna**



*A-modell*  
Rymd 3 liter.  
Vit ..... Kr. 2:75



*B-modell*  
Rymd 3,70 liter.  
Vit ..... Kr. 3:50

**Handkanna**



*E-modell*  
Rymd 3,70 liter.

Vit ..... Kr. 3:—



*F-modell*

	N:o 1	N:o 2
Rymd i liter .....	1,80	2,00
Vitt .....	Kr. 1:80	Kr. 2:—



*G-modell*  
Rymd 3,10 liter.

Vit ..... Kr. 2:75

**Handkanna**



*H-modell*  
Rymd 5 liter.

Vit ..... Kr. 6:—



*I-modell*  
Rymd 4 liter.

Vit ..... Kr. 3:60



*K-modell*  
Rymd 5 liter.

Vit ..... Kr. 6:—

**Handkanna**



*L-modell*  
Rymd 3,5 liter.

Vit ..... Kr. 5:—



*O-modell*  
Rymd 3,85 liter.

Vit ..... Kr. 3: 60



*P-modell*  
Rymd 4 liter.

Vit ..... Kr. 3: 60

**Handkanna**



*Q-modell*  
Rymd 3,40 liter.

Vit ..... Kr. 2: 75



*R-modell*  
Rymd 4,5 liter.

Vit ..... Kr. 6:—



*S-modell*  
Rymd 4,25 liter.

Vit ..... Kr. 6:—

**Handkanna**

*T-modell*



	N:o 1	N:o 2
Rymd .....	3,75	4,25
Vit .....	Kr. 3:—	Kr. 5:—

Decorerad, se Tvättserviser.

**Hink**

*A-modell*

Rymd 10 liter.



Vit med lock .....Kr. 12:—  
Decorerad, se Tvättserviser.

Hinkhandtag av rotting pris på begäran.

**Jordgubbsservis**



Skål C 2, diam. 18 cm., rågodsmålad ..... Kr. 2:—  
Tallrik 8, dj. » 20 » ..... » 9:60  
Bringare D 3, rymd 0,75 liter ..... » 1:20

**Kaffeserviser**

**Kaffekanna**

*B-modell*

(Oval)

Rymd 1,20 liter.

Hel servis

Vit ..... Kr. 3:— 5:70  
Tryckt eller rågodsmålad ..... » 4:20 7:60



**Socketask B**

*B-modell*

Rymd 0,40 liter.

Vit ..... Kr. 2:—  
Tryckt eller rågodsmålad ..... » 2:50



**Gräddkanna**

*B-modell*

Rymd 0,18 liter.

Vit ..... Kr. 0:70  
Tryckt ..... » 0:90



**Kaffeserviser**

**Kaffekanna**

*E-modell*



	N:o 1	N:o 2	N:o 3	N:o 4
Rymd i liter ..	0,42	0,55	0,95	1,20
Vit .....	Kr. 1: 10	Kr. 1: 50	Kr. 1: 90	Kr. 2: 50
Guld- eller färglinjer .....	1: 50	1: 90	2: 25	3: —

Med stämpel eller monogram.  
Offert på begäran.

**Socketask**

*E-modell*



	N:o 1	N:o 2	N:o 3	N:o 4
Diam. i cm. ....	7	8	9	10
Vit .....	Kr. 0: 40	Kr. 0: 55	Kr. 0: 75	Kr. 1: —
Guld- ell. färglinjer	0: 70	0: 85	1: 10	1: 40

Med stämpel.

Offert på begäran.

**Gräddkanna**

*E-modell*



	N:o 1	N:o 2	N:o 3	N:o 4
Rymd i liter.....	0,05	0,08	0,11	0,16
Vit .....	Kr. 0: 30	Kr. 0: 32	Kr. 0: 35	Kr. 0: 40
Guld- eller färglinjer ..	0: 40	0: 45	0: 55	0: 65

Med stämpel eller monogram. Offert på begäran.

**Kaffeserviser**

**Kaffekanna**

*G-modell*

Rymd 0,95 liter.



Hel servis  
Vit .....

Tryckt eller rågodsmålad ....	Kr. 3: —	5: 70
	» 4: 20	7: 60

**Socketask**

*G-modell*

Rymd 0,40 liter.



Vit .....

Tryckt .....	Kr. 2: —	2: 50
--------------	----------	-------

**Gräddkanna**

*G-modell*

Rymd 0,17 liter.



Vit .....

Tryckt .....	Kr. 0: 70	0: 90
--------------	-----------	-------

### Kaffeserviser

#### Kaffekanna



*K-modell*  
Rymd 1,00 liter.

Vit .....	Kr. 3:—	Hel servis 5: 70
Tryckt eller rågodsmålad .....	» 4: 20	7: 60
Handmålad .....	» 5:—	10:—

#### Sockerkask



*K-modell*  
Rymd 0,30 liter.

Vit.....	Kr. 2:—
Tryckt .....	» 2: 50
Handmålad .....	» 3: 50

#### Gräddkanna



*K-modell*  
Rymd 0,20 liter.

Vit .....	Kr. 0: 70
Tryckt.....	» 0: 90
Handmålad.....	» 1: 50

### Kaffe- och Thegods

#### C-modell



	N:o 0	N:o 1	The
Rymd i liter.....	0,11	0,16	0,30
	Kr.	Kr.	Kr.
Vitt .....	4: 80	4: 80	7: 20
Tryckt .....	6:—	6:—	9:—

#### D-modell



	N:o 0	N:o 1	N:o 2
Rymd i liter .....	0,11	0,15	0,24
	Kr.	Kr.	Kr.
Vitt .....	4: 80	4: 80	7: 20
Tryckt eller profil.....	6:—	6:—	9:—
Emaljdecor.....	8: 50	8: 50	10: 50

#### E-modell



	N:o 1	N:o 1½
Rymd i liter .....	0,14	0,24
	Kr.	Kr.
Vitt .....	4: 80	7: 20
Tryckt eller profil.....	6:—	9:—
Emaljdecor .....	8: 50	10: 50

#### F-modell (Restaurationskopp)



	N:o 0	N:o 1	The
Rymd i liter .....	0,09	0,17	0,26
	Kr.	Kr.	Kr.
Vitt .....	7: 50	7: 50	11: 20
Monogram eller stämpel i en färg	10: 60	10: 60	16: 20

#### I-modell



	N:o 1	N:o 1½
Rymd i liter .....	0,12	0,24
	Kr.	Kr.
Vitt .....	4: 80	7: 20
Tryckt eller profil .....	6:—	9:—



**Kaffe- och Thegods**

*K-modell*



	N:o 1	N:o 2
Rymd i liter.....	0,15	0,31
	Kr.	Kr.
Vitt .....	4: 80	8: 40
Tryckt eller rågodsmålad .....	6: —	10: 50
Handmålad.....	10: —	15: —

*L-modell*



	N:o 1	N:o 1½
Rymd i liter.....	0,15	0,24
	Kr.	Kr.
Vitt .....	4: 80	7: 20
Tryckt eller rågodsmålad .....	6: —	9: —

Lösa koppar utan fat kosta  $\frac{3}{5}$  av priset med fat.  
Lösa fat utan koppar  $\frac{1}{2}$  av priset med koppar.

**Karott**

*A-modell*

(Slät kant)

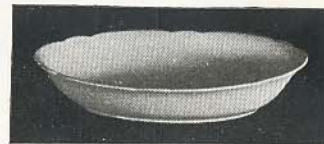


Vit N:o 8, 20 cm., rymd 0,40 lit. ..	Kr. 1: 40
» » 9, 22 » » 0,55 » ..	» 1: 50
» » 10, 25 » » 0,85 » ..	» 1: 60
» » 11, 27,5 » » 1,25 » ..	» 2: —

*B-modell*

(Uddig kant)

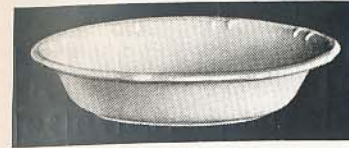
Lika A-modell.



**Karott**

*C-modell*

(Vit)



N:o 8, 20 cm., rymd 0,52 lit. ..	Kr. 1: 40
» 9, 22 » » 0,78 » ..	» 1: 50
» 10, 25 » » 1,15 » ..	» 1: 60
» 11, 27,5 » » 1,30 » ..	» 2: —

*D-modell*

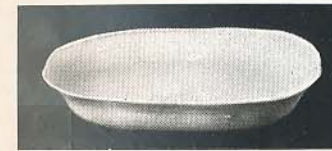
(Vit)



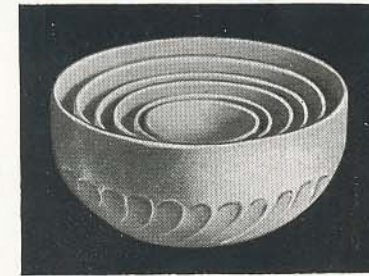
N:o 8, 24 cm., rymd 0,60 lit. ..	Kr. 1: 40
» 9, 26,5 » » 0,80 » ..	» 1: 50
» 10, 30 » » 1,10 » ..	» 1: 90
» 11, 31,5 » » 1,25 » ..	» 2: 30

*O-modell (=P-modell)*

Vit N:o 9, 23 cm. ....	Kr. 1: 50
» » 10, 26 » .....	» 1: 60
» » 11, 28 » .....	» 2: —



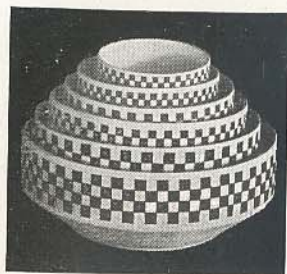
**Karottsats**



*A-modell*  
(Rund)

	N:o	1	2	3	4	5	6	Hel sats 1—6 (6 delar)
		Diam. i cm. ....	10	12	16	19	22	
Rymd i liter .....		0,20	0,30	0,70	1,20	2,40	3,20	
		Kr. pr st.	Kr. pr st.	Kr. pr st.	Kr. pr st.	Kr. pr st.	Kr. pr st.	Kr.
Vita .....		0: 48	0: 80	1: —	1: 30	1: 90	2: 40	5: 80
Rågodsmålade .....		0: 60	1: —	1: 30	1: 90	2: 50	3: —	8: —

**Karottsats**



*B-modell*

N:o	1	2	3	4	5	6	7
Diam. i cm.	10	12,5	15	17,5	20	22,5	25
Rymd i liter	0,20	0,40	0,75	1,10	1,60	2,50	3,50
Vit .....	0: 50	Kr. 0: 60	Kr. 0: 90	Kr. 1: —	Kr. 1: 30	Kr. 1: 60	Kr. 2: —
Tryckt .....	0: 55	0: 80	1: —	1: 20	1: 50	2: —	2: 50

Hel sats, vit .. 1—6 Kr. 4: 80  
 » » tryckt 1—6 » 5: 50  
 » » vit .. 2—7 » 6: —  
 » » tryckt 2—7 » 6: 90



*D-modell (Rund)*

N:o	1	2	3	4
Diam. i cm...	13	18	21	24
Rymd i liter..	0,25	0,75	1,30	2,00
Vita .....	Kr. 6: —	Kr. 11: —	Kr. 16: 50	Kr. 19: —
Rågodsmålade	8: —	12: 50	18: —	24: —

Hel sats, vit, 1—4 Kr. 4: —  
 » » decor., 1—4 » 4: 75



*E-modell (Oval)*

N:o	1	2	3	4
Diam. i cm.	18	22	26	30
Rymd i liter	0,50	0,90	1,50	2,50
Vit .....	Hel sats 1—4 Kr. 4: 25			
Rågodsmål.	» » 1—4 » 5: —			

**Kryddbuk**

*D-modell*



	N:o 1	N:o 2
Rymd i liter ....	0,15	1,60
Tryckt .....	Kr. 0: 70	Kr. 2: 80



*F-modell*

	N:o 1	N:o 2
Rymd i liter ....	0,15	1,60
Tryckt .....	Kr. 0: 70	Kr. 2: 80
Guldlinjer .....	1: 20	3: 50



*H-modell*

	N:o 1	N:o 2
Rymd i liter ....	0,20	1,30
Rågodsmälad .....	Kr. 0: 70	Kr. 2: 80
Guldlinjer .....	1: 20	3: 50

**Kryddbuk**



*I-modell*

	N:o 1	N:o 2
Rymd i liter ....	0,22	0,95
Tryckt eller rågodsmålad ..	Kr. 0: 70	Kr. 2: 80

**Kräftfat**



*A-modell*

N:o 12, decor., 30 cm. .... Kr. 5:—

**Kräfttallrik**



*A-modell*

N:o 8, decor., 20 cm., pr. duss. .... Kr. 11: 50  
 » 9, » 24 » » » .... » 15:—

**Litermått**



*A-modell*

	N:o 0	N:o 1	N:o 2
Rymd i liter	0,25	0,50	1,00
Vit m. inskr.	Kr. 1: 30	Kr. 1: 50	Kr. 2: 40
Tryckt m. »	1: 50	1: 80	2: 80

**Ljustake**



*A-modell*

Höjd 30 cm.

Decorerad ..... Kr. 10:—



*B-modell*

Höjd 18,5 cm.

Handmålad ..... Kr. 8:—

**Matskål**



*A-modell*  
(Tjock)

Diam. och höjd 18×10 cm. Rymd 1,10 liter.

Vit ..... Kr. 2: 40  
 Stämpel i en färg ..... » 3: 40



*B-modell*  
(Tunn)

Diam. och höjd 16×9 cm. Rymd 0,80 liter.

Vit ..... Kr. 2:—  
 Stämpel i en färg ..... » 3:—

**Mjölkbunke**



A-modell

	N:o 0	N:o 1	N:o 2	N:o 3	N:o 4
Rymd i l.	1,25	1,60	2,50	3,50	5,20
Vit.....	Kr. 1: 85	Kr. 2: 15	Kr. 2: 75	Kr. 3: 20	Kr. 3: 90



C-modell

	N:o 1	N:o 2	N:o 3	N:o 4
Rymd i liter ..	1,60	2,50	3,50	5,20
Vit .....	Kr. 2: 15	Kr. 2: 75	Kr. 3: 20	Kr. 3: 90
Tryckt eller rågodsmälad ..	2: 75	3: 45	4: 40	5: 10

**Mjölkbägare**



A-modell

Rymd 0,30 liter.

Vit .....	Kr. 0: 55
Tryckt .....	» 0: 80
Emaljdec. ....	» 0: 90



B-modell

	N:o 0	N:o 1
Rymd i liter .....	0,20	0,30
Vit .....	Kr. 0: 30	Kr. 0: 55
Tryckt .....	0: 50	0: 80

**Mugg**



B-modell

Tjock utan henkel. Rymd 0,38 liter.

Vit .....	Kr. 1: —
Stämpel i en färg .....	» 1: 30



C-modell

	N:o 1	N:o 2
Rymd i liter .....	0,22	0,55
Vit .....	Kr. 0: 40	Kr. 1: —
Tryckt eller rågodsmäl. ....	0: 45	1: 40
Emaljdecor. ....	0: 65	1: 60

**Potta**



A-modell

	N:o 0	N:o 1	N:o 2
Rymd i liter ....	2	2,50	3,30
Vit .....	Kr. 1: 75	Kr. 1: 90	Kr. 2: 10



B-modell

Rymd 3,5 liter.

Vit .....	Kr. 3: 50
-----------	-----------



G-modell

Rymd 2,20 liter.

Vit .....	Kr. 1: 50
-----------	-----------

**Proviantlåda**

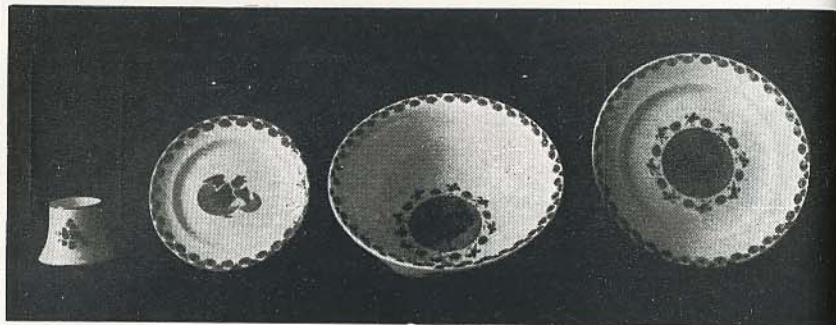


*A-modell*

Längd 16, bredd 12, höjd 5,5 cm.

Vit ..... Kr. 2:—

**Påkservis**



- Karott D 3, diam. 21 cm., hönsdec. .... Kr. 2:50
- Ägghällare A ..... » 0:30
- Tallrik A, 9" fl., pr duss. .... » 15:—
- » » 8" fl., » » ..... » 12:—
- » » 7" fl., » » ..... » 9:—
- » » 6" fl., » » ..... » 7:50

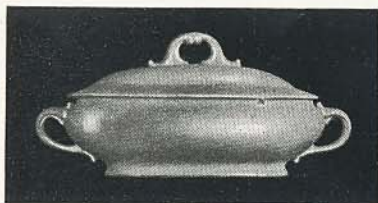
**Ragufat**



*A-modell*

Rymd 1,80 liter.

Vit ..... Kr. 5:80



*C-modell*

Rymd 1,80 liter.

Vit ..... Kr. 5:80

**Salladier**



*A-modell*

Diam. 25,5 cm.

Vit ..... Kr. 1:50

*B-modell*



	N:o 1	N:o 2
Diam. i cm. ....	20,5	24
Vit .....	Kr. 1:30	Kr. 1:50

*E-modell*

Diam. 20 cm.

Vit ..... Kr. 1:50



*P-modell*

Diam. 23 cm.

Vit ..... Kr. 1:50



**Salt- och Mjölkar**

*B-modell*

Rymd 1,30 liter.

Vit med inskription ..... Kr. 2:50  
 Tryckt med inskription ..... » 2:80



**Salt- och Mjölkar**



*C-modell*

Rymd 1,60 liter.

Vit med inskription ..... Kr. 4: 20



*F-modell*

Rymd 1,30 liter.

Tryckt med inskription ..... Kr. 2: 80  
Guldlinjer m. » ..... » 3: 50



*H-modell*

Rymd 1,15 liter.

Tryckt med inskription ..... Kr. 2: 80  
Guldlinjer m. » ..... » 3: 50

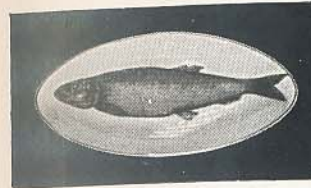


*I-modell*

Rymd 1,00 liter.

Vit med inskription..... Kr. 2: 50  
Tryckt m. » ..... » 2: 80

**Sillfat**



*A-modell*

Längd 25,5 cm.

Decor. .... Kr. 2: 80

**Skärbräda**

*A-modell*



	N:o 1	N:o 2
Längd och bredd i cm. ....	26×13	30×17,5
	Kr.	Kr.
Vit .....	1: 50	2: 50
Tryckt .....	2: 40	3: 60

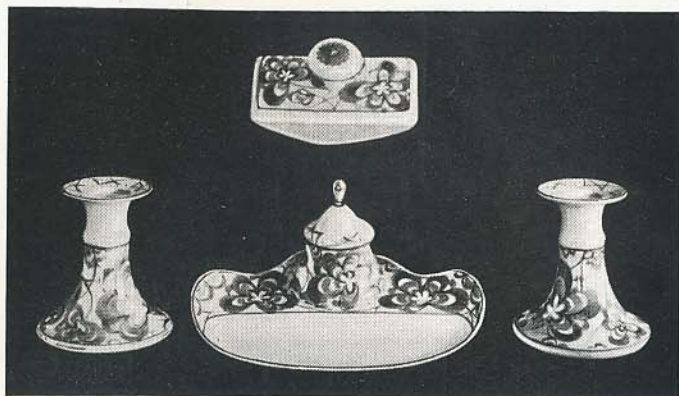
**Skrivbordsuppsats**



Handmålad

	Rik decor.
Skrivställ A 1, längd 25 cm. ....	Kr. 10:—
» A 2, » 29 » .....	» 12:—
Ljusstake C, höjd 15 » .....	» 5:—
Läskpress A 1, längd 14 » .....	» 5:50

**Skrivbordsuppsats**



*B-modell*

Handmålade

Skrivställ B, längd 21 cm. .... Kr. 10:—  
 Ljusstake D, höjd 12 » ..... » 5:—  
 Läskpress A 1, längd 14 » ..... » 5:50

**Skål**

*C-modell*



	N:o 1	N:o 2
Höjd och diam. i cm. ....	6,5×11	9×14
Handmålade, rik decor. ....	Kr. 7:50	Kr. 13:50

**Smörask**

*A-modell*

Rymd 0,40 liter.



Vit med inskr.: Smör ..... Kr. 1:30  
 Tryckt..... » 2:—

**Sockersats**

*F-modell*



Vit ..... Kr. 1:—  
 Tryckt ..... » 1:25  
 Allmogedecor. .... » 1:60

**Bricka**

till Sockersats.

Tryckt ..... Kr. 1:50

**Soppterrin**

*A-modell*

Rymd 3 liter.



Vit, utan fat ..... Kr. 9:40  
 » med » ..... » 12:50

*B-modell*



	N:o 1	N:o 2
Rymd i liter.....	2,5	3,5
Vit.....	Kr. 6:60	Kr. 9:10

*C-modell*

Rymd 2,50 liter.

Vit..... Kr. 9:40

Decor, se Bordsserviser.



**Spillkum**



*A-modell*

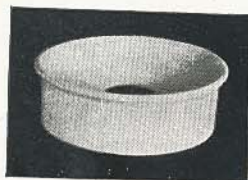
	N:o 0	N:o 1	N:o 2	N:o 3	N:o 4
Rymd i liter.....	0,45	0,50	0,80	0,90	1,10
Vit.....	Kr. 0:40	Kr. 0:55	Kr. 0:70	Kr. 0:75	Kr. 1:—
Tryckt eller rågods- målad.....	0:60	0:75	1:05	1:35	1:65



*B-modell*

	N:o 0	N:o 1	N:o 2	N:o 3	N:o 4
Rymd i liter.....	0,45	0,50	0,80	0,90	1,10
Vit.....	Kr. 0:40	Kr. 0:55	Kr. 0:70	Kr. 0:75	Kr. 1:—
Tryckt eller rågods- målad.....	0:60	0:75	1:05	1:35	1:65

**Spottlåda**

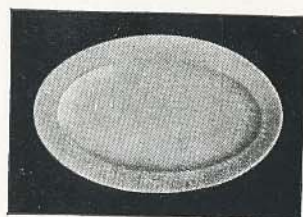


*A-modell*

Diam. 20 cm.

Vit eller färgad glasyr ..... Kr. 1:60

**Stekfat**



*A-modell*



*B-modell*

*A-modell*, slät, och *B-modell*, uddig kant.

Vitt, N:o 7, 17,5 cm. ....	Kr. 0:90
» » 9, 22 » .....	» 1:30
» » 11, 27 » .....	» 1:50
» » 13, 32 » .....	» 2:40
» » 15, 37 » .....	» 3:60
» » 17, 42 » .....	» 6:50

**Stekfat**



*C-modell*

Ornerad

Vitt, N:o 7, 17,5 cm. ....	Kr. 0:90
» » 9, 22 » .....	» 1:30
» » 11, 27 » .....	» 1:50
» » 13, 32 » .....	» 2:40
» » 15, 37 » .....	» 3:60



*O-modell (=P-modell)*

Vitt, N:o 9, 24 cm. ....	Kr. 1:30
» » 11, 29 » .....	» 1:50
» » 13, 34 » .....	» 2:40
» » 15, 38 » .....	» 3:60

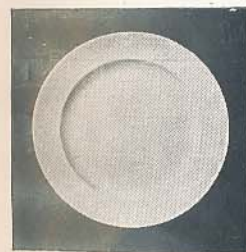
Runt

*A-modell* och *B-modell*

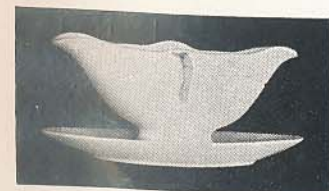
Slät kant Uddig kant

Vitt, N:o 12, 30 cm. .... Kr. 2:40

Decor, se Bordsserviser.



**Såsskål**



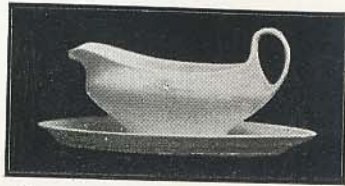
*B-modell*

Rymd 0,50 liter.

Vit ..... Kr. 3:40

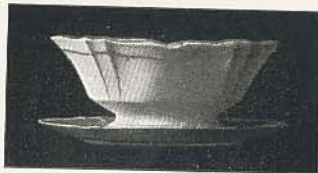


**Såsskål**



*C-modell*  
Rymd 0,35 liter.

Vit ..... Kr. 2:30



*P-modell*  
Rymd 0,40 liter.

Vit ..... Kr. 2:80

Decor, se Bordsserviser.

**Såssnipa**



*A-modell*

	N:o 0	N:o 1
Rymd i liter .....	0,10	0,13
Vit .....	Kr. 0:80	Kr. 1:—

**Såsspilkum**

m. fast fat



*A-modell*

	N:o 1
Rymd i liter.....	0,46
Vit .....	Kr. 1:60

Decor., se Bordsserviser.

**Tallrik**



*A-modell, slät kant*

*B-modell, uddig kant*

Vit, N:o 9, 23 cm., fl. och dj. ....	Kr. 6:40
» » 8, 20 » » » » .....	» 5:50
» » 7, 17,5 » » » » .....	» 5:—
» » 6, 15 » » ..... » 4:—	
» » 5, 12,5 » » (endast A) .... » 3:60	



*C-modell, ornerad*

Vit, N:o 9, 23 cm., fl. och dj.....	Kr. 6:40
» » 8½, 21,5 » » » » .....	» 5:90
» » 7, 17,5 » » ..... » 5:—	
» » 6, 15 » » ..... » 4:—	



*D-modell*

Vit, N:o 9, 23 cm., fl. och dj.....	Kr. 6:40
» » 8, 20 » » » » .....	» 5:50
» » 6½, 16,5 » » ..... » 4:20	

### Tallrik



O-modell (=P-modell)

Vit, N:o 9, 23 cm., fl. och dj. .... Kr. 6:40  
 » » 8, 20 » » » » ..... » 5:50  
 » » 7, 17,5 » » ..... » 5:—  
 » » 6, 15 » » ..... » 4:—



Q-modell

Tallrikar, styckegods i vitt, beräknas efter kl. 10.

Modell Percy 

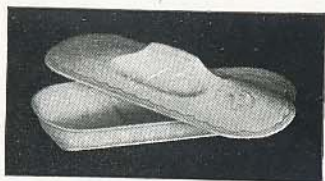
### Restaurationstallrik



Kvalité Stabil med förstärkt kant.

N:o	fl. o. dj.	Vitt	
		Kr.	Stämpel eller monogr. i en färg
9½	24,5 cm.	10:—	14:—
8½	21	8:20	10:—
7	17,5	5:80	7:20
6	15	5:—	6:40

### Tandborstask



G-modell

Vitt, utan lock ..... Kr. 1:10  
 » med » ..... » 2:—

### Tandborstbägare

Se Tvättserviser.

### Thekanna

B-modell

Rymd 1,20 liter.



Vitt ..... Kr. 3:—  
 Tryckt ..... » 4:20

E-modell



Rymd i liter	N:o 1	N:o 2
	0,45	0,55
	Kr.	Kr.
Vitt	1:60	2:—
Guld- eller färglinjer	2:—	2:40

G-modell

Rymd 0,70 liter.



Vitt ..... Kr. 3:—  
 Tryckt ..... » 4:20

K-modell

Rymd 0,75 liter.



Vitt ..... Kr. 3:—  
 Tryckt eller rågodsmålad ..... » 4:20  
 Handmålad ..... » 5:—

Tillbringare



A-modell

	N:o 1	N:o 2	N:o 3	N:o 4
Rymd i liter .....	0,50	0,85	1,10	1,40
Vit .....	Kr. 1:—	Kr. 1: 30	Kr. 1: 60	Kr. 1: 90
Tryckt .....	1: 90	2: 25	2: 75	2: 90



D-modell

	N:o 1	N:o 2	N:o 3	N:o 4	N:o 5
Rymd i liter .....	0,25	0,50	0,75	1,20	1,80
Vit .....	Kr. 0: 60	Kr. 0: 75	Kr. 0: 80	Kr. 1: 20	Kr. 1: 85
Tryckt eller rågodsmålad .....	0: 80	1: 05	1: 20	1: 75	2: 10
Emaljdecor (Tomte).....	1: 20	1: 50	1: 80	2: 25	2: 70



E-modell

	N:o 1	N:o 2	N:o 3
Rymd i liter .....	0,60	1,10	1,40
Vit .....	Kr. 1: 30	Kr. 1: 90	Kr. 2: 50
Emaljdecor .....	2: 20	2: 80	3: 80



G-modell

	N:o 1	N:o 2
Rymd i liter .....	1	1,40
Vit .....	Kr. 1: 30	Kr. 1: 85
Tryckt eller rågodsmålad .....	2: 20	2: 50

Tillbringare



I-modell

	N:o 0	N:o 1	N:o 2
Rymd i liter .....	1	1,20	1,60
Vit .....	Kr. 1: 30	Kr. 1: 85	Kr. 2: 20
Tryckt eller rågodsmålad ..	2: 20	2: 50	3: —



L-modell

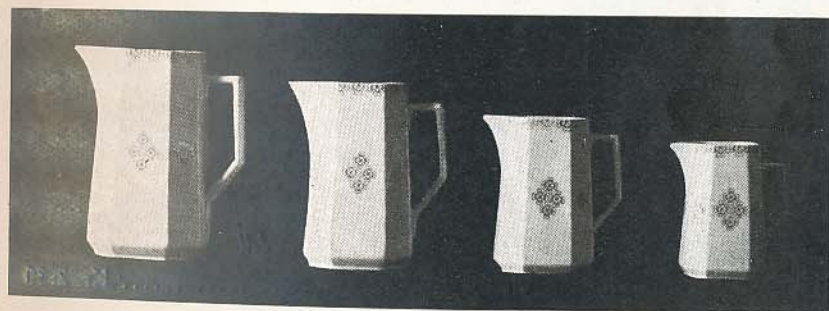
Rymd 1,10 liter.

Vit .....

Tryckt eller rågodsmålad .....

Kr. 1: 60

» 2: 20



N-modell

	N:o 2	N:o 3	N:o 4	N:o 5
Rymd i liter .....	0,50	0,75	1,10	1,50
Vit .....	Kr. 1: 15	Kr. 1: 30	Kr. 1: 50	Kr. 2: 30
Tryckt eller rågodsmålad .....	1: 40	1: 60	2: 20	2: 80
Guldlinjer .....	2: —	2: 50	3: 50	4: 50

**Tillbringare**



*Q-modell*

Rymd 1 liter.

Vit ..... Kr. 1: 50  
 Tryckt eller rågodsmålad ..... » 2: 20



*R-modell*

Rymd 0,85 liter

Vit ..... Kr. 1: 50  
 Tryckt eller rågodsmålad ..... » 2: 20  
 Emaljdecor ..... » 2: 75



*S-modell*

Rymd 1 liter.

Vit ..... Kr. 1: 60  
 Tryckt ..... » 2: 75

**Tvålask**



*B-modell*

Vit ..... Kr. 2: 30



*C-modell*

Vit ..... Kr. 0: 40

**Tvålask**

*G-modell*



Vit, utan lock ..... Kr. 0: 55

Decorerade, se Tvättserviser.

**Tändsticksställ**

*A-modell*



Vitt ..... Kr. 1: 40  
 Tryckt ..... » 1: 80

*B-modell*



Vitt ..... Kr. 1: 50  
 Tryckt ..... » 1: 90

*H-modell*



Vit eller färgad glasyr ..... Kr. 1: 90

**Vaser**

*G-modell*

Höjd och diam. i cm. 22×15.

Färgad glasyr ..... Kr. 5:—



Vaser



Z-modell  
Höjd 20 cm.

Handmålad ..... Kr. 20:—

Modell Percy

Äggkarott



C-modell  
med lock

	N:o 4	N:o 5
Diam. i cm. ....	17,5	20
Emaljdecor .....	Kr. 4:—	Kr. 5:—



F-modell

Diam. i cm. 22  
Rågodsmålad ..... Kr. 5:—



Äggkopp

A-modell

Tryckt eller rågodsmålad ..... Kr. 0: 30

Tvättsservis



A-modell

	Rymd i liter	Vit	Tryckt eller rågodsmålad
		Kr.	Kr.
Handkanna, A-mod.	3	2: 75	4: —
Handfat, A- » diameter 27 cm.,	2,20	1: 75	2: 80
Potta, G- »	2,20	1: 50	2: 50
Tvålask, C- »	—	0: 40	0: 70
Tandborstask, G- »	—	1: 10	1: 90
<b>Komplett servis, 4 pjäser</b>	—	6: 40	10: —
» » 5 »	—	7: 50	11: 90

### Tvättservis



B-modell

	Rymd i liter	Vit	Rågodsmål. eller färgränder	Guldränder	Fondband m. guld
Handkanna, B-mod. ....	3,70	Kr. 3: 50	Kr. 4: 60	Kr. 6: —	Kr. 7: 50
Handfat, B- » diam. 34 cm. ....	6,50	3: 35	4: 60	6: —	7: 50
Potta, B- » ..... Tvålask, B- » ..... Bägare, B- » .....	3,50 — —	3: 50 2: 30 1: 40	4: 40 3: — 1: 90	5: 10 3: 60 2: 40	7: 10 3: 90 2: 60
<b>Komplett servis, 4 pjäser</b> .....	—	12: 65	16: 60	20: 70	26: —
» » 5 » .....	—	14: 05	18: 50	23: —	28: 60
Hink, A-mod. ....	10	12: —	16: 50	17: 50	20: —

### Tvättservis



C-modell

	Rymd i liter	Vit	Tryckt eller rågodsmålad
Handkanna, A-mod. ....	3	Kr. 2: 75	Kr. 4: —
Handfat, C- » diam. 33 cm. ....	4	2: 75	4: —
Potta, G- » ..... Tvålask, C- » ..... Tandborstask, C- » .....	2,20 — —	1: 50 0: 40 1: 10	2: 50 0: 70 1: 90
<b>Komplett servis, 4 pjäser</b> .....	—	7: 40	11: 20
» » 5 » .....	—	8: 50	13: 10

## Tvättservis



E-modell

		Rymd i liter	Vit	Tryckt eller rågodsmålad
Handkanna,	E-mod. ....		Kr.	Kr.
Handfat,	E- » diam. 31 cm. ....	3,70	3:—	4: 80
Potta,	G- » .....	6,50	3: 25	4: 90
Tvålask,	G- » .....	2,20	1: 50	3: 20
Tandborstbägare	E- » .....	—	0: 55	0: 80
			1: 40	1: 60
<b>Komplett servis, 4 pjäser</b> .....		—	8: 30	13: 70
» » 5 » .....		—	9: 70	15: 30

GEFLE PORSLINSFABRIKS AKTIEBOLAG - GEFLE

## Tvättservis



G-modell

		Rymd i liter	Vit	Tryckt eller rågodsmålad	Trefärgsdecor
Handkanna,	G-mod. ....		Kr.	Kr.	Kr.
Handfat,	G- » diam. 33 cm. ....	3,10	2: 75	4: 30	4: 80
Potta,	G- » .....	5	2: 75	4: 30	4: 90
Tvålask,	G- » utan lock : .....	2,20	1: 50	3:—	3: 40
»	G- » med lock .....	—	0: 55	0: 80	0: 90
»	G- » .....	—	1:—	1: 60	1: 70
Tandborstbäg.	I- » .....	—	1: 40	1: 60	1: 70
<b>Komplett servis, 4 pjäser</b> .....		utan lock	7: 55	12: 40	14:—
» » 5 » .....			med »	8:—	13: 20
		utan »	8: 95	14:—	15: 70
			med »	9: 40	14: 80

GEFLE PORSLINSFABRIKS AKTIEBOLAG - GEFLE

### Tvättsservis



H-modell

	Rymd i liter	Vit		Tryckt eller rågodsmålade	
		Kr.	Kr.	Kr.	Kr.
Handkanna, H-mod. ....	5	6:—	8:60	9:10	9:60
Handfat, H- » .....	10	6:—	8:60	7:50	3:—
Potta, H- » .....	3	3:50	2:50	3:80	—
Tvålask med lock .....	—	1:—	3:—	—	—
Tandborstask » » .....	—	2:—	—	—	—
<b>Komplett servis, 4 pjäser</b> .....	—	16:50	25:30	29:20	—
» » <b>5 »</b> .....	—	18:50	28:30	33:—	—
Hink, A-mod. ....	10	12:—	16:50	20:—	—

### Tvättsservis



I-modell

	Rymd i liter	Vit		Tryckt eller rågodsmålade		Emalj och guld	
		Kr.	Kr.	Kr.	Kr.	Kr.	Kr.
Handkanna, I-mod. ....	4	3:60	5:85	7:40	8:40	—	—
Handfat, I- » diam. 37 cm. ....	7,50	3:60	6:—	7:70	8:70	—	—
Potta, I- » .....	2,20	3:10	4:35	5:40	5:90	—	—
Tvålask med lock .....	—	1:—	2:50	3:—	3:20	—	—
Tandb.-ask med lock .....	—	2:—	3:—	3:25	3:50	—	—
Tandborstbägare, I-mod. ....	—	1:40	1:80	2:50	2:80	—	—
<b>Komplett servis, 4 pjäser</b> .....	—	11:30	18:70	23:50	26:20	—	—
» » <b>5 » med tandborstask</b> .....	—	13:30	21:70	26:75	29:70	—	—
» » <b>5 » med tandborstbägare</b> ....	—	12:70	20:50	26:—	29:—	—	—
Hink .....	10	12:—	16:50	20:—	21:20	—	—



## Tvättservis



*K-modell*

	Rymd i liter	Vit	Tryckt eller rågodsmälad	Emalj och guld
		Kr.	Kr.	Kr.
Handkanna, K-mod. ....	5	6:—	8:60	11:—
Handfat, K- » .....	10	6:—	9:50	12:50
Potta, I- » .....	2,20	3:10	5:60	9:—
Tvålask med lock .....	—	1:—	2:50	4:30
Tandborstask med lock .....	—	2:—	3:—	4:70
Tandborstbägare I-mod. ....	—	1:40	1:80	3:—
<b>Komplett servis, 4 pjäser</b> .....	—	16:10	26:20	36:80
» » 5 » med tandborstask .....	—	18:10	29:20	41:50
» » 5 » med tandborstbägare .....	—	17:50	28:—	39:80
Hink .....	10	12:—	16:50	25:—

GEFLE PORSLINSFABRIKS AKTIEBOLAG - GEFLE

62

## Tvättservis



*L-modell*

	Rymd i liter	Vit	Tryckt eller rågodsmälad	Guldstämpel Guldlinje	Bred emaljård o. guld
		Kr.	Kr.	Kr.	Kr.
Handkanna, L-mod. ....	3,5	5:—	6:50	8:—	8:75
Handfat, L- » .....	7,5	5:50	7:25	9:25	10:—
Potta, L- » .....	2,5	3:10	4:75	6:75	7:40
Tvålask, L- » med lock .....	—	2:50	3:—	3:50	3:70
Tandborstask, L-mod. med lock .....	—	2:75	3:50	4:—	4:15
<b>Komplett servis, 5 pjäser</b> .....	—	18:85	25:—	31:50	34:—
Hink med lock .....	10	12:—	16:50	20:—	21:20

GEFLE PORSLINSFABRIKS AKTIEBOLAG - GEFLE

63

## Tvättservis



M-modell

	Rymd i liter	Vit	Emaljdec. och guld Emaljband o. guld	Bred emaljård och guld
		Kr.	Kr.	Kr.
Handkanna, L-mod. ....	3,50	5:—	8:—	8:75
Handfat, M- » .....	7,50	6:—	10:75	12:—
Potta, L- » .....	2,50	3:10	6:75	7:40
Tvålask, L- » med lock.....	—	2:50	3:50	3:70
Tandborstask, L-mod. med lock.....	—	2:75	4:—	4:15
<b>Komplett servis, 5 pjäser</b> .....	—	19:35	33:—	36:—
Hink med lock .....	10	12:—	20:—	21:20

64

## Tvättservis



O-modell

	Rymd i liter	Vit	Tryckt eller rågodsmålad	Fördriven fond Mås utan fond Guldlinje	Mås med fond	Emalj och guld
		Kr.	Kr.	Kr.	Kr.	Kr.
Handkanna, O-mod.....	3,85	3:60	5:20	7:25	7:75	9:50
Handfat, O- » diam. 37 cm. ....	6,80	3:60	5:—	7:25	7:75	9:50
Potta, I- » .....	2,20	3:10	3:50	5:20	6:60	7:25
Tvålask, O- » .....	—	2:30	2:60	3:30	3:90	4:—
Tandborstbägare, O-mod. ....	—	1:40	1:70	2:—	2:60	2:75
<b>Komplett servis, 4 pjäser</b> .....	—	12:60	16:30	23:—	26:—	30:25
» » 5 » .....	—	14:—	18:—	25:—	28:60	33:—
Hink, A-mod. ....	10	12:—	16:50	17:50	18:50	20:—

65

5

## Tvättservis



P-modell

	Rymd i liter	Vit	Blå linjer	Guldlinjer	Fond med guld	Emalj och guld
		Kr.	Kr.	Kr.	Kr.	Kr.
Handkanna, P-mod. ....	4,00	3: 60	5: 75	6: 75	7: 75	9: 50
Handfat, P- » 37 cm. ....	7,00	3: 60	5: 75	6: 75	7: 75	9: 50
Potta, P- » .....	2,45	3: 20	4: 35	5: 20	6: 80	7: 20
Tvålask, P- » med lock .....	—	2: 50	2: 85	3: 30	3: 80	4: —
Tandborstbägare, P-mod. ....	—	1: 40	1: 80	2: —	2: 50	2: 80
<b>Komplett servis, 4 pjäser</b> .....	—	12: 90	18: 70	22: —	26: 10	30: 20
» » 5 » .....	—	14: 30	20: 50	24: —	28: 60	33: —
Hink, A-mod. ....	10	12: —	16: 50	17: 50	20: —	20: —

GEFLE PORSLINSFABRIKS AKTIEBOLAG - GEFLE

66

## Tvättservis



Q-modell

	Rymd i liter	Vit	Tryckt eller rågodsmålad
		Kr.	Kr.
Handkanna, Q-mod. ....	3,40	2: 75	4: —
Handfat, C- » .....	4,00	2: 75	4: —
Potta, G- » .....	2,20	1: 50	2: 50
Tvålask, C- » .....	—	0: 40	0: 70
Tandborstbägare, I-mod. ....	—	1: 40	1: 90
<b>Komplett servis, 4 pjäser</b> .....	—	7: 40	11: 20
» » 5 » .....	—	8: 80	13: 10

GEFLE PORSLINSFABRIKS AKTIEBOLAG - GEFLE

67

### Tvättservis



R-modell

	Rymd i liter	Vit		
		Tryckt eller rågodsmålad	Emaljdecorerad Handmålad eller Guldlinjer	Kr.
Handkanna, R-mod. ....	4,50	Kr. 6:—	Kr. 9:75	Kr. 12:50
Handfat, R- » diam. 42 cm. ....	6,00	6:—	9:75	12:50
Potta, R- » .....	2,60	3:50	4:50	7:—
Tvålask, R- » .....	—	2:50	3:50	4:50
Tandborstbägare, R-mod. ....	—	1:40	2:50	3:50
<b>Komplett servis, 5 pjäser</b> .....	—	19:40	30:—	40:—
Hink, A-mod. ....	10,00	12:—	21:20	24:—

### Tvättservis



S-modell Modell Percy

	Rymd i liter	Vit	
		Tryckt eller rågodsmålad	Kr.
Handkanna, S-mod. ....	4,25	Kr. 6:—	Kr. 9:50
Handfat, S- » diam. 41 cm. ....	8,00	6:—	10:—
Potta, S- » .....	2,50	3:50	4:50
Tvålask, S- » med lock .....	—	2:50	3:50
Tandborstbägare, S-mod. ....	—	1:40	2:50
<b>Komplett servis, 5 pjäser</b> .....	—	19:40	30:—
Hink, A-mod. ....	10,00	12:—	21:20

### Tvättservis



T-modell N:o 1

Modell Percy

	Rymd i liter	Tryckt eller rågodsmålad	
		Vit	Kr.
Handkanna, T-mod. ....	3,75	Kr. 3:—	Kr. 4:40
Handfat, T- » diam. 38 cm. ....	5,50	3:25	4:50
Potta, T- » .....	2,50	2:10	2:70
Tvålask, T- » med lock .....	—	1:50	1:80
Tandborstbägare, T-mod. ....	—	1:40	1:60
<b>Komplett servis, 4 pjäser</b> .....	—	9:85	13:40
» » 5 » .....	—	11:25	15:—
Hink, A-mod. ....	10	12:—	16:50

### Tvättservis



T-modell N:o 2


Modell Percy

	Rymd i liter	Tryckt eller rågodsmålad	
		Vit	Kr.
Handkanna, T2-mod. ....	4,25	Kr. 5:—	Kr. 6:30
Handfat, T2- » diam. 40 cm. ....	7	6:—	7:20
Potta, T- » .....	2,50	2:10	4:—
Tvålask, T- » med lock .....	—	1:50	2:50
Tandborstbägare, T-modell. ....	—	1:40	2:—
<b>Komplett servis, 4 pjäser</b> .....	—	14:60	20:—
» » 5 » .....	—	16:—	22:—
Hink, A-modell .....	10	12:—	16:50

## Tvättservis



U-modell

Modell Percy 

	Rymd i liter	Tryckt eller rågodsmålad	
		Vit	Kr.
Handkanna, U-mod. ....	4,25	Kr. 6:—	Kr. 9: 50
Handfat, S- » diam. 41 cm. ....	8,00	6:—	10:—
Potta, S- » ....	2,50	3: 50	4: 50
Tvålask, S- » med lock ....	—	2: 50	3: 50
Tandborstbägare, S-mod. ....	—	1: 40	2: 50
<b>Komplett servis, 4 pjäser</b> .....	—	18:—	27: 50
» » 5 » .....	—	19: 40	30:—
Hink .....	—	12:—	21: 20

## Tvättservis



W-modell

	Rymd i liter	Tryckt eller rågodsmålad	
		Vit	Kr.
Handkanna, W-mod. ....	3,75	Kr. 3:—	Kr. 4: 80
Handfat, W- » diam. 36 cm. ....	6,00	3: 25	4: 90
Potta, W- » ....	2,50	2:—	3: 10
Tvålask, W- » ....	—	0: 65	0: 90
Tandborstbägare, W-mod. ....	—	1: 10	1: 70
<b>Komplett servis, 4 pjäser</b> .....	—	8: 90	13: 70
» » 5 » .....	—	10:—	15: 40



## Blomkrukor



*I-modell, rågodsmål. I-modell »Hälsingestuga», emalj I-modell »Rosor», emal*



*P-modell N:o 2 »Nippon» P-modell N:o 1 »Fasan» P-modell N:o 0 »Tulpan»*



*Q-modell, handmålad Modell Percy  R-modell N:o 2, Färg-glasyr S-modell N:o 2 Vit tennglasyr*



*R-modell N:o 2 Guldstoff, emalj S-modell N:o 1, med fågel-motiv, guldstoff, emalj P-modell N:o 2 »Solros», handmål.*





Decor. »319«, rågodstr.

### Köksuppsatser

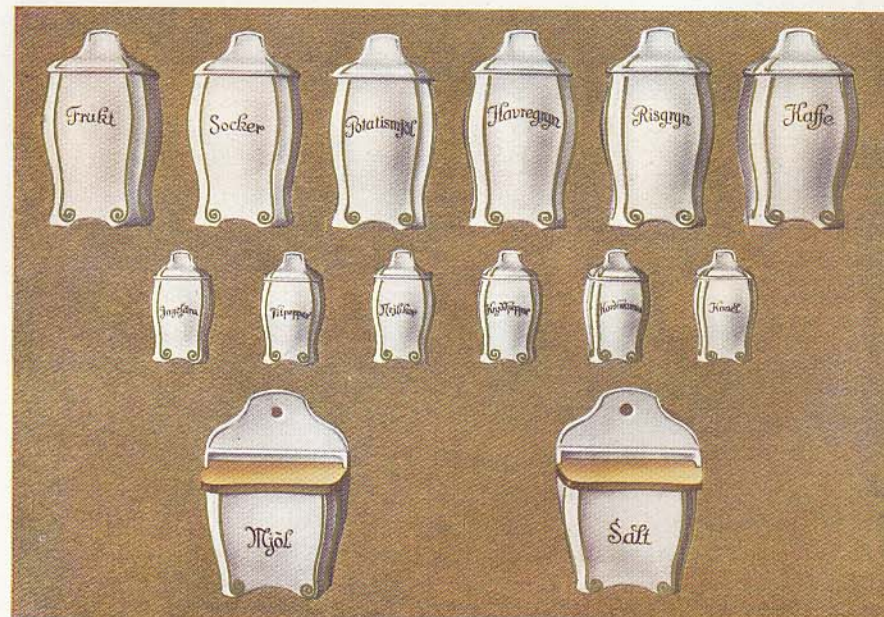


F-modell »Äre«, rågodstr.

### Köksuppsatser



I-modell »319«, rågodsmål



H-modell, guldlinjer, emalj

**Tvättsserviser**



A-modell »Viktoria»

A-modell »214»

C-modell »207»



Q-modell »Fågel blå»

C-modell »213»

Q-modell »193»



G-modell »179»

C-modell, färg-rdr  
Finnes i gul, röd blå o. grön

G-modell »210»

**Tvättsserviser**



G-modell »Inge»

G-modell »187»

G-modell »Ran»



G-modell »Fenix»

G-modell »317»  
Trefärgsdecor.

E-modell »Freja»

10.50

10.85



E-modell »Thor»

E-modell »211»

E-modell »116»

10.85

**Tvättserviser**



E-modell »Törnros»

E-modell »194»

E-modell »185»



T-modell N:o 1 »Delfin»

T-modell N:o 1 »Klockor»


T-modell N:o 1 »Vildbl.»

Modell Percy 

13.50

Modell Percy 

13.50

Modell Percy 



O-modell »Grön Alice»

O-modell »212»

O-modell »Blå Alice»

15-

**Tvättserviser**



O-modell Guldlinjer, emalj

O-modell »Mäs» emalj

O-modell Silhuett och guldstoff, emalj

20-

20-

22-



O-modell Fördr. fond, emalj.  
Finnes i röd, gul o. blå

O-modell »Mäs» m. fond, emalj

O-modell »1029», emalj

22-

22-

22-



B-modell Färgdr., emalj.  
Finnes i röd, gul och blå

B-modell »319», rågodsmål.

B-modell Fondband, rött o. blått

15-

25-

**Tvättserviser**



L-modell Guldstämpel

L-modell »Thea», emalj

M-modell »Ada», emalj

30:-



P-modell Blå linjer, råg.-mål.

P-modell Gulmlinjer, emalj

P-modell Fond, röd o. blå

15:-

22:-

22-



I-modell »Margit», råg.-tr.

T-modell N:o 2, råg.-tr.

I-modell »Aster», emalj

15:-

Modell Percy

✓ 22-

**Tvättserviser**



H-modell »317», råg.-mål.

H-modell »Ran», råg.-tr.

R-modell »205», handmål.

✓ 30-



R-modell »204», handmål.

R-modell Gulmlinjer, emalj

R-modell »623», emalj

36:-



U-modell, handmål.

S-modell »Svan», handmål.

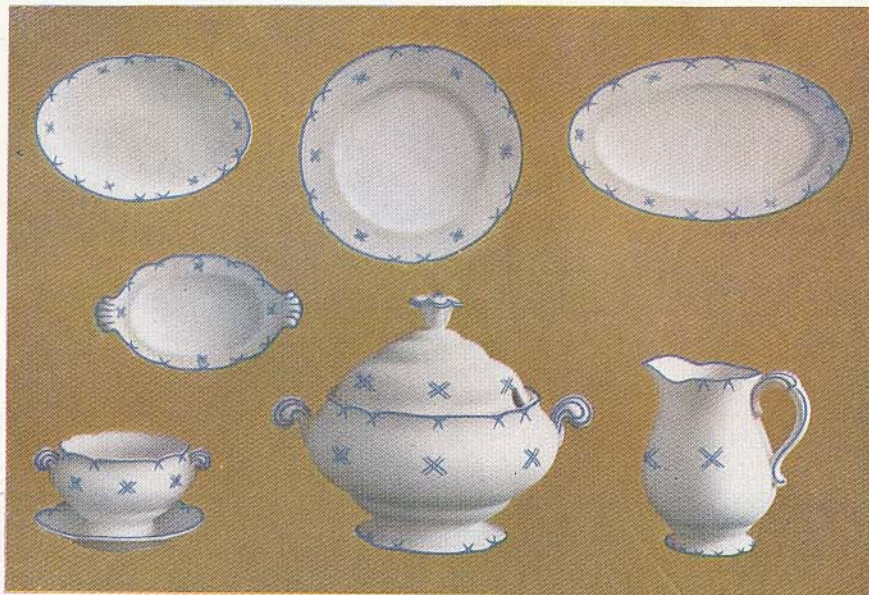
W-modell

30:-

Modell Percy

med guld.  
17.50

Bordsserviser



Bordsservis, *E-modell*, decor. »1041»  
Klass 10

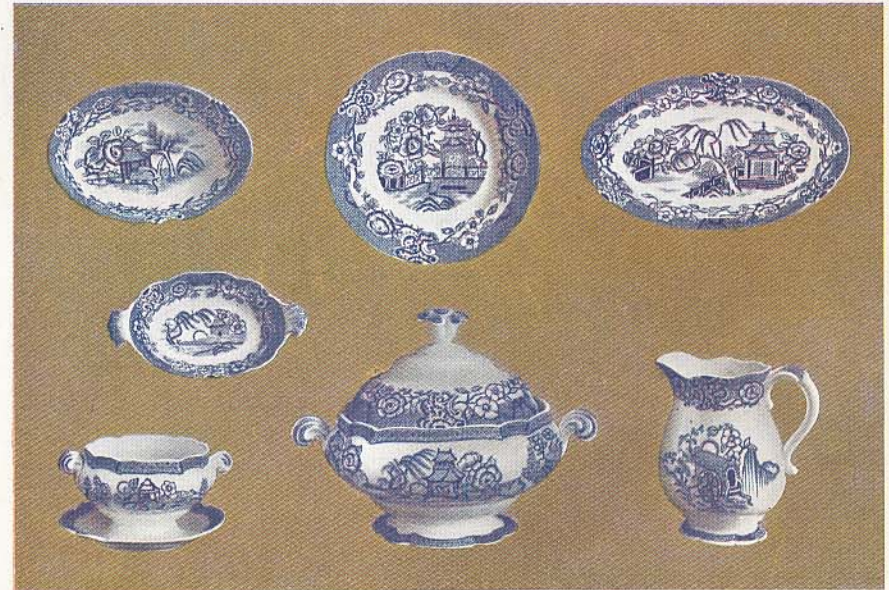
Bordsserviser



Bordsservis, *B-modell*, decor. »311»  
Klass 10



Bordsservis, *P-modell*, decor. »Hildur»  
Klass 10



Bordsservis, *E-modell*, decor. »Tokio»  
Klass 10

Bordsserviser

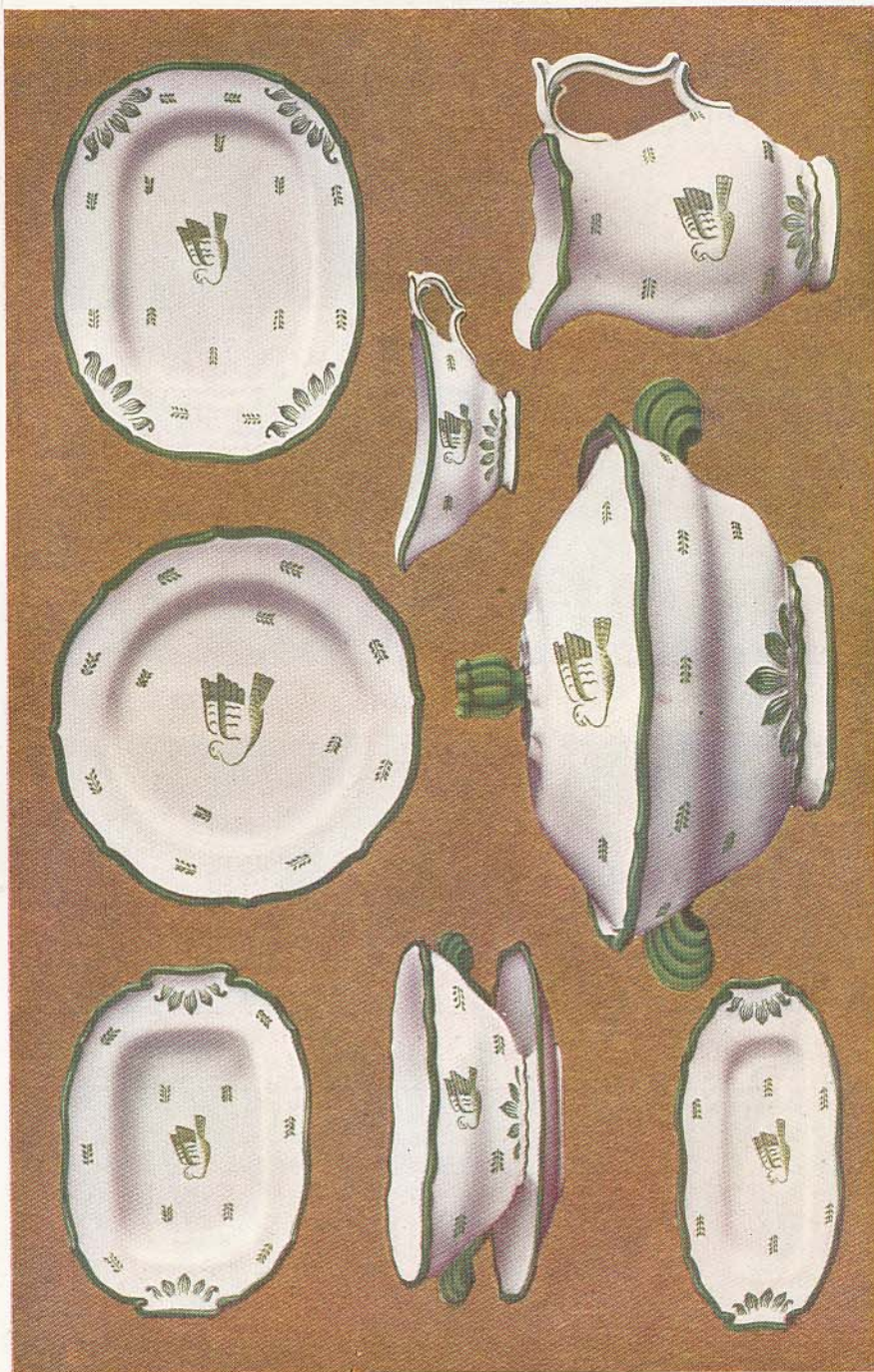


Bordsservis, P-modell, decor. »1028»  
Klass 12½

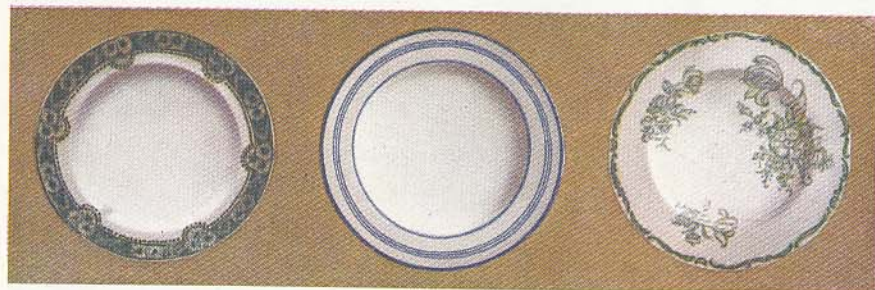


Bordsservis, O-modell, decor »1029»  
Klass 16

Bordsserviser



## Bordsserviser



»Nore», Kl. 10

»3 blå rdr», Kl. 10

»Alice», Kl. 10



»1010», Kl. 10

»Dalros», Kl. 10

»1027», Kl. 10



»1016», Kl. 10

»311», Kl. 10

»1002», Kl. 10



»Hildur», Kl. 10

»1041», Kl. 10

»1040», Kl. 12½

## Bordsserviser



»1031», Kl. 12½

»1009», Kl. 12½

»1028», Kl. 12½



»1036», Kl. 13

»1035», Kl. 12½

»1039», Kl. 13



»1032», Kl. 13

»1007», Kl. 13

»1033», Kl. 13



»1029», Kl. 16

»1024», Kl. 16

»1030», Kl. 16



Juldecor. N:o 1042, handmålade



Tomtedecor., emalj





*Mezäta*