



# Alt kan forsikres?

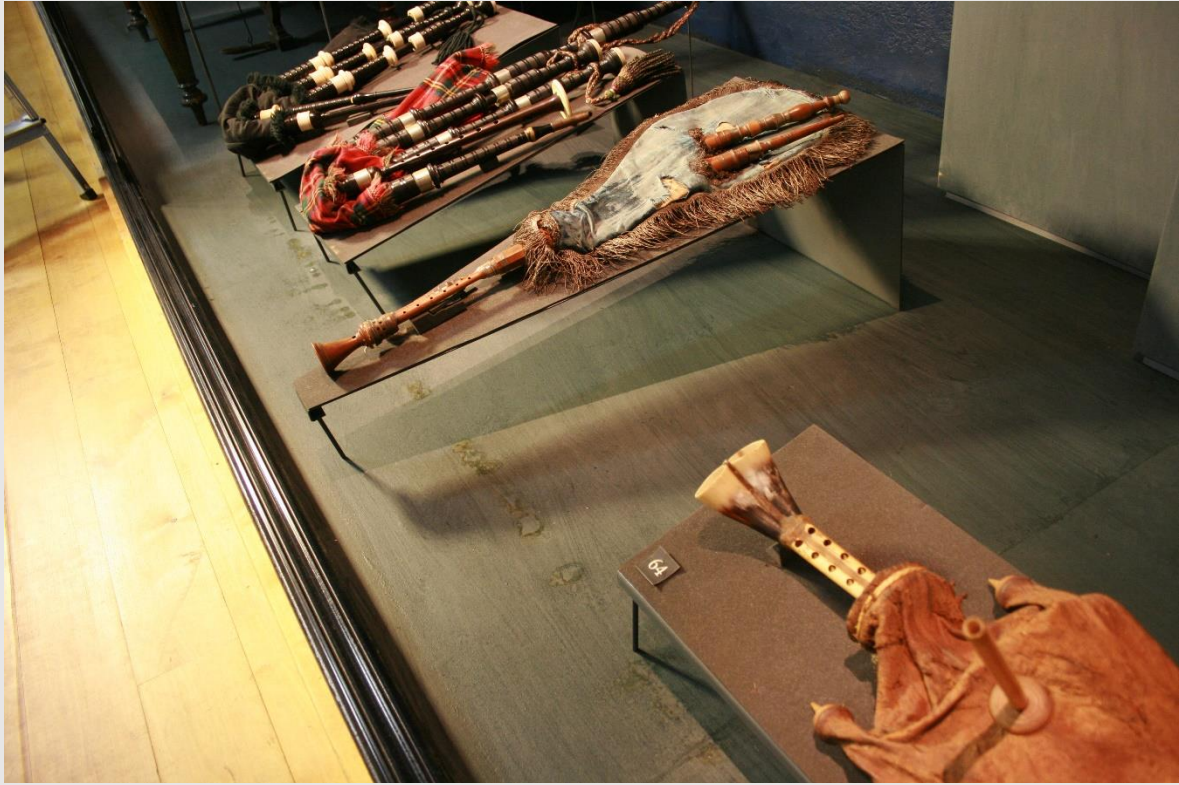
Erfaringer med forsikringsarbeid på Ringve Musikkmuseum

Av konservator Anne Mette Gottschal

# Forsikringsaker ved større skader

- Vannskade 2011
- Brann 2015





## Vannskade i utstillingen 2011

Etter skaden kom det en forsikringsagent. De stilte ingen krav om at vi viste frem enkeltverdi eller liste.

Skader på objekter:

8 objekter anses som 100 % tapt = 100 % utbetaling.

100% tap er at konserveringskostnader overgår forsikringssum.

Skader på utstilling som ble dekt:

Deformerte gulvbord

Skader på sokkel

Misfarging i tak.



# Brann 2015





- Evakuering til tomt lokale.
- Mye uregistrert materiale  
-> krisnummer.
- Forsikringssummer på musikkinstrumenter var i orden.
  
- 5% verditap på alle berørte objekter.
- 10% av objektene krevde mer behandling.



Sot



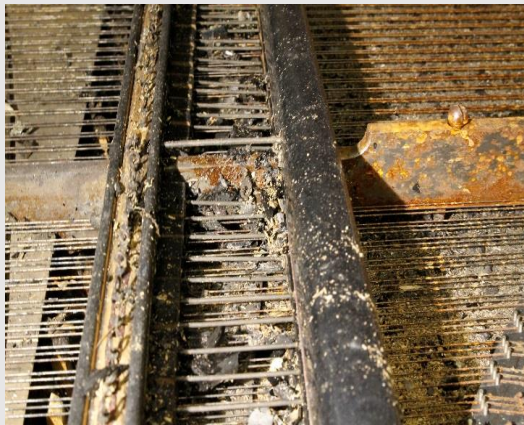
Vannskade



Evakueringskader



Brann- og varmeskader



Korrosjon



Mugg



Nedsatt funksjon



Lukt

## Hovedproblemstilling i møte med forsikringselskapet:

- Manglende detaljerte lister på objektnivå med verdiopplysninger, både for objektene fra Hovedbygningen og for hele samlingen.

I henhold til forsikringsavtalen har det alltid blitt stilt følgende krav i forsikringsvilkårene:

«Oppdaterte lister / spesifikasjoner med enkeltverdier må til enhver tid forefinnes i museet. Tilvekst til samlingen må snarest meldes.»

# Vår definisjon av enkeltverdi eller forsikringsverdi

«Den summen som museet ønsker å få ut ved totaltap, og /eller summen som skal dekke forsvarlig konservering ved skade»



# Dette fikk vi dekt:

Work done by Helicon (cleaning, stabilization etc.)

Need for conservation after cleaning, instruments and furniture,  
(no single object is calculated over the value).

Conservation, prints, photos, paintings,  
(no single object is calculated over the value).

Loss of value for objects finished after cleaning (5%) 📄

Loss of value for objects going to be further conserved

Total loss (100%), 13 objects

SUM

Storage hire, 1 year

Rescue work, first aid, limiting loss and damage, condition reports,  
assisting Helicon, etc., done by the museum staff (580 h. à NOK 355,-)



## Hva er dette verdt?



Stearinlys med medaljongrelieff av komponist (uidentifisert) samt påmalt melodi på notelinjer.

Proveniensen er kjent. Finnes kun 1 i samlingen.

- 17 cm

Økonomisk verdi = ?

## Hvordan tenkte dere?

«I en samling har alle museumsobjekter  
like stor betydning»

«Oppdaterte lister / spesifikasjoner med enkeltverdier må til enhver tid forefinnes i museet. Tilvekst til samlingen må snarest meldes.»



# Hvordan tenker vi?

- Markedsverdi
- Nypris (ved reproduksjon/ kopi)
- Konserveringskostnader
- Museale verdier



Museale verdier er de fire hovedkriteriene:

- Historisk verdi
- Kunstnerisk og estetisk verdi
- Kunnskaps- og forskningsverdi
- Sosial og åndelig verdi

Og de fem sammenlignende kriteriene:

- Proveniens
- Sjeldenhet/representativitet
- Tilstand og helhet
- Relevans
- Opplevelsesverdi

## Eksempel 2:

Taffelpiano – Hva er dette verdt?

Vår forsikringssum i 1998/2015:  
40 000 kr

Er den rett?



Markedsverdi 2017:

Finn: Gratis – 900 kr

Auksjonshus:

Dårlig marked om dagen.  
Rundt 4000 kr.

Med god proveniens og  
maker: 40 000 kr.

Reproduksjonsverdi:  
minst 150 000 kr

Referanseverdier:

Tidligere forsikringsverdi ved utlån  
eller lignende: Ikke aktuelt.

Salgspris ny i 1855: 1000 franc

Forsikringsverdi ved sist  
gjennomgang i 1998: 20 000 kr

Museal verdi:

Et taffelpiano produsert av Pleyel.

Forsikre risiko – risikovurdering

Konserveringskostnader



# Konserveringskostnader

Etter skade: Verditap 90 % eller 100 %. Instrumentet kan aldri bli spillbart igjen.

Rensing, stabilisering og magasinerings:  
65 timer: 65 000 kr

Valgt konsept: Kun rensing og magasinerings:  
15 timer, 15 000 kr

Men er da forsikringssummen vi har satt rett???



- Har museet råd til å betale en slik forsikringssum hvert år?

# Vårt arbeid fremover

- Lage lister over typer av gjenstander, sette ett gjennomsnitt.
- Notere og vurder detaljert forsikringsverdi ved behov. F.eks ved utstilling og utlån.
- Bruker forsikringsfeltet i Primus.



# Utfordringer



Hva slags arbeid med utstillingen er forsikret? Hva med utstillingsmontre og produksjon av utstillingen?

Hva er forsikret av senskader?

Primus: Ikke mulig å indeksregulere. Hvordan blir det i PrimusWeb?

Hvordan er dette forsikret?

- FOTOSAMLINGEN
- PRIVATARKIVENE
- NOTEARKIVET
- BRUKSINSTRUMENTER OG REKVISITTER

# Tips

- Gjør deg kjent med forsikringsavtalen dere har og ha kontakt.
- Spre samlingen, spre risiko.
- Vurder forsikringssummen på nytt ved utlån
- Bruk en forsikringsmegler (nøytral part)
- Bestemte viktige objekter kan nevnes i polisen.



Takk til fotograf Erik Børseth, Harald Øren og  
fotograferende kolleger på Ringve!



Ta gjerne kontakt:

[anne.mette.gottschal@ringve.no](mailto:anne.mette.gottschal@ringve.no)



MUSEENE I  
SØR-TRØNDELAG